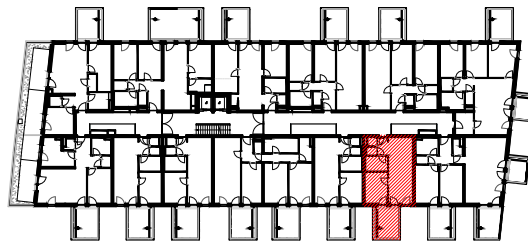
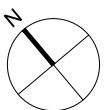
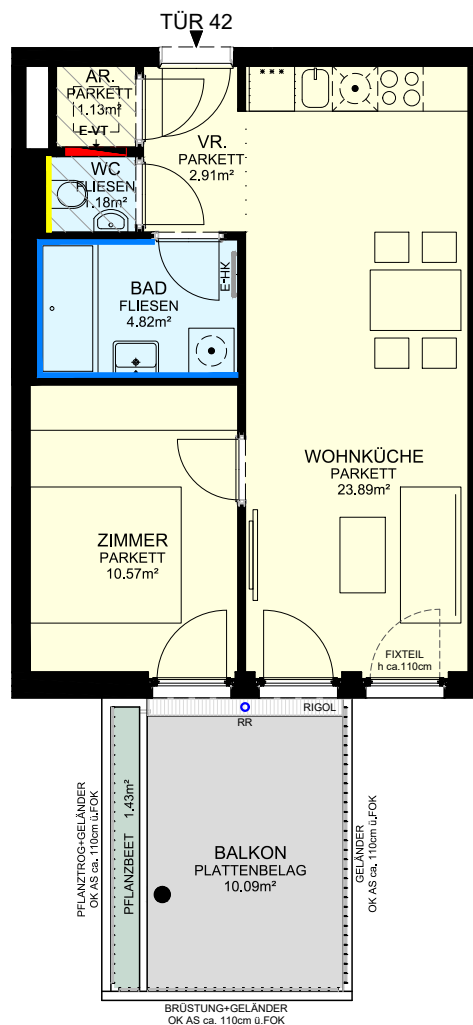


KOBELGASSE



SIMMERINGER HAUPTSTRASSE



|                                                                                              |                                                                                                                                                                                     |
|----------------------------------------------------------------------------------------------|-------------------------------------------------------------------------------------------------------------------------------------------------------------------------------------|
| <b>WOHNHAUSANLAGE SIMMERINGER HAUPTSTR. 153, 1110 WIEN</b>                                   |                                                                                                                                                                                     |
| <b>WOHNUNGSPLAN</b>                                                                          | <b>4.STOCK 2 Zimmer Wohnung</b>                                                                                                                                                     |
| <b>TÜR 42</b>                                                                                | Raumhöhe mind. 2,50m / Raumhöhe abgeh. Decke mind. 2,10m                                                                                                                            |
|                                                                                              | www.familienwohnbau.at                                                                                                                                                              |
| Wohnräume 44,50m <sup>2</sup><br>Balkon 10,09m <sup>2</sup><br>Pflanzbeet 1,43m <sup>2</sup> | Ausdrucksdatum: 29.05.2024                                                                                                                                                          |
|                                                                                              | Änderungen aus technischen oder rechtlichen Gründen vorbehalten.<br>Unverbindlicher Möblierungsvorschlag -<br>Ausstattung lt. Bau- und Ausstattungsbeschreibung<br>Naturmaße nehmen |
| Kellerabteil 3,39m <sup>2</sup>                                                              | Architektur: <b>HOT ARCHITEKTUR</b><br>ZT-GMBH                                                                                                                                      |

