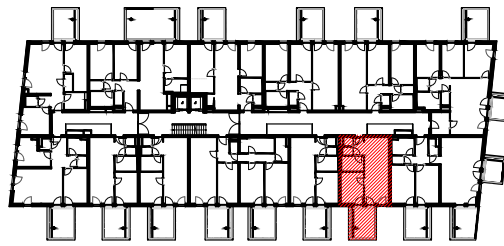
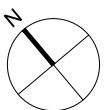
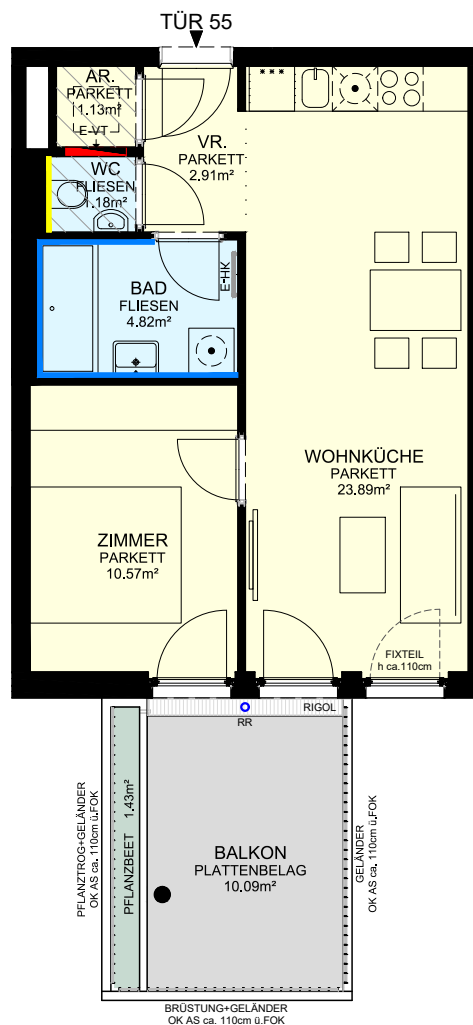


KOBELGASSE



SIMMERINGER HAUPTSTRASSE



WOHNHAUSANLAGE SIMMERINGER HAUPTSTR. 153, 1110 WIEN	
WOHNUNGSPLAN	5.STOCK 2 Zimmer Wohnung
TÜR 55	Raumhöhe mind. 2,50m / Raumhöhe abgeh. Decke mind. 2,10m
	www.familienwohnbau.at
	Ausdrucksdatum: 29.05.2024
	Änderungen aus technischen oder rechtlichen Gründen vorbehalten. Unverbindlicher Möblierungsvorschlag - Ausstattung lt. Bau- und Ausstattungsbeschreibung Naturmaße nehmen
Wohnräume	44,50m ²
Balkon	10,09m ²
Pflanzbeet	1,43m ²
Kellerabteil	3,33m ²
Architektur:	HOT ARCHITEKTUR ZT-GMBH

Parkett
 Fliesen
 Plattenbelag
 Pflanzbeet
 abgeh. Decke
 Deckenverteiler
 Bauteilaktivierung

Wandverfliesung bis:
 ca. Zargen-OK
 ca. 1,2m Höhe

Dreh-Kipp-Balkontür
 Senkrechtmarkise außen

Dreh-Kipp-Fenster
 mit Fixteil ca. 110cm
 Senkrechtmarkise außen

0 1 2 3 4 5