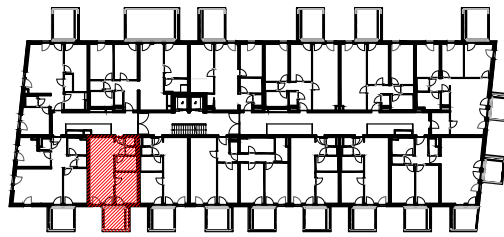
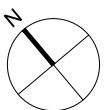
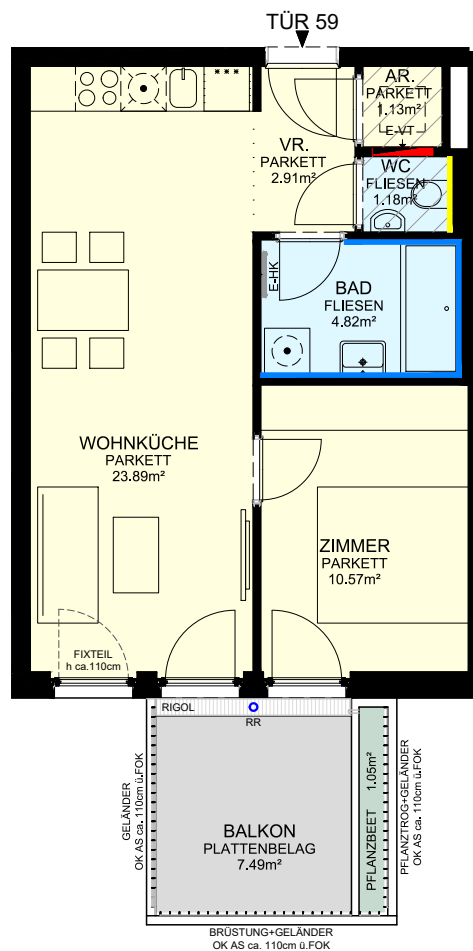


KOBELGASSE



SIMMERINGER HAUPTSTRASSE



WOHNHAUSANLAGE SIMMERINGER HAUPTSTR. 153, 1110 WIEN	
WOHNUNGSPLAN	6.STOCK 2 Zimmer Wohnung
TÜR 59	Raumhöhe mind. 2,50m / Raumhöhe abgeh. Decke mind. 2,10m
	www.familienwohnbau.at
Wohnräume 44,50m ²	Ausdrucksdatum: 29.05.2024
	Änderungen aus technischen oder rechtlichen Gründen vorbehalten.
Balkon 7,49m ²	Unverbindlicher Möblierungsvorschlag -
Pflanzbeet 1,05m ²	Ausstattung lt. Bau- und Ausstattungsbeschreibung
Kellerabteil 4,49m ²	Naturmaße nehmen
	Architektur: HOT ARCHITEKTUR ZT-GMBH

Parkett
 Fliesen
 Plattenbelag
 Pflanzbeet
 abgeh. Decke
 Deckenverteiler
 Bauteilaktivierung

Wandverfliesung bis:
 ca. Zargen-OK
 ca. 1,2m Höhe

Dreh-Kipp-Balkontür
 Senkrechtmarkise außen

Dreh-Kipp-Fenster
 mit Fixteil ca. 110cm
 Senkrechtmarkise außen

0 1 2 3 4 5