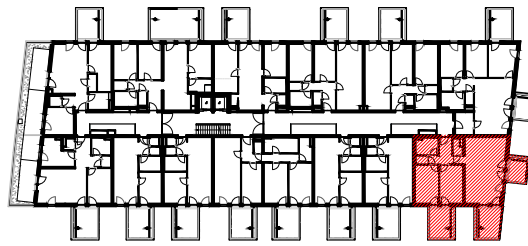
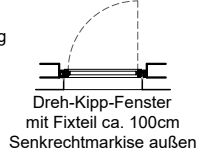
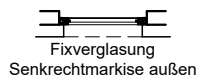
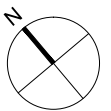


KOBELGASSE



SIMMERINGER HAUPTSTRASSE



- Parkett
- Fliesen
- Plattenbelag
- Pflanzbeet
- abgeh. Decke
- Deckenverteiler
- Bauteilaktivierung

Wandverfliesung bis:

ca. Zargen-OK

ca. 1,2m Höhe



<b>WOHNHAUSANLAGE SIMMERINGER HAUPTSTR. 153, 1110 WIEN</b>	
<b>WOHNUNGSPLAN</b>	<b>4.STOCK 3 Zimmer Wohnung</b>
<b>TÜR 41</b>	Raumhöhe mind. 2,50m / Raumhöhe abgeh. Decke mind. 2,10m
	<a href="http://www.familienwohnbau.at">www.familienwohnbau.at</a>
	Ausdrucksdatum: 29.05.2024
	Änderungen aus technischen oder rechtlichen Gründen vorbehalten. Unverbindlicher Möblierungsvorschlag - Ausstattung lt. Bau- und Ausstattungsbeschreibung Naturmaße nehmen
	Architektur: <b>HOT ARCHITEKTUR</b> ZT-GMBH
Wohnräume	81,76m <sup>2</sup>
Balkone	26,28m <sup>2</sup>
Pflanzbeete	3,58m <sup>2</sup>
Kellerabteil	3,39m <sup>2</sup>