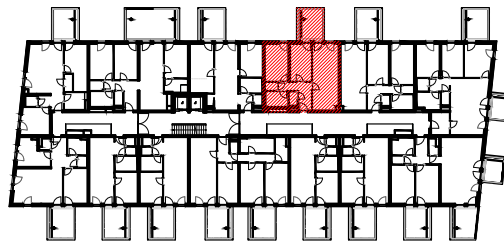
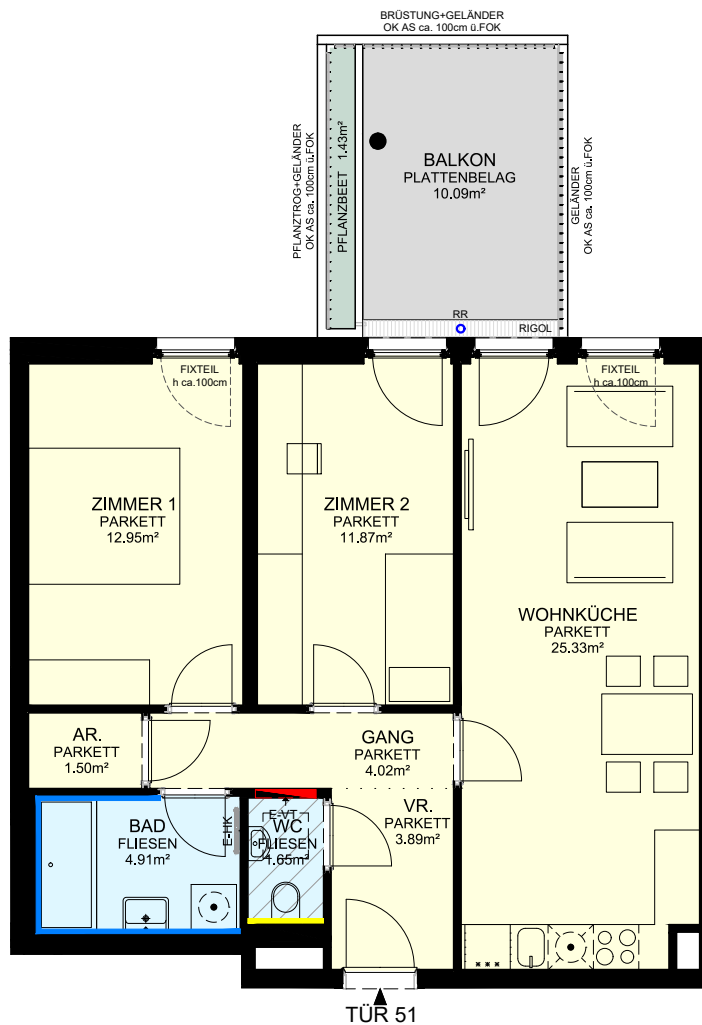


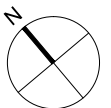
KOBELGASSE



SIMMERINGER HAUPTSTRASSE



TÜR 51



WOHNHAUSANLAGE SIMMERINGER HAUPTSTR. 153, 1110 WIEN	
WOHNUNGSPLAN	5.STOCK 3 Zimmer Wohnung
<b>TÜR 51</b>	Raumhöhe mind. 2,50m / Raumhöhe abgeh. Decke mind. 2,10m
	<a href="http://www.familienwohnbau.at">www.familienwohnbau.at</a>
	Ausdrucksdatum: 29.05.2024
	Änderungen aus technischen oder rechtlichen Gründen vorbehalten. Unverbindlicher Möblierungsvorschlag - Ausstattung lt. Bau- und Ausstattungsbeschreibung Naturmaße nehmen
	Architektur: <b>HOT ARCHITEKTUR</b> ZT-GMBH
Wohnräume	66,12m <sup>2</sup>
Balkon	10,09m <sup>2</sup>
Pflanzbeet	1,43m <sup>2</sup>
Kellerabteil	3,39m <sup>2</sup>

