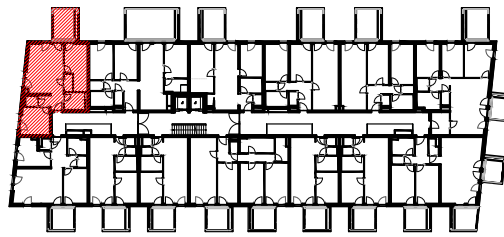
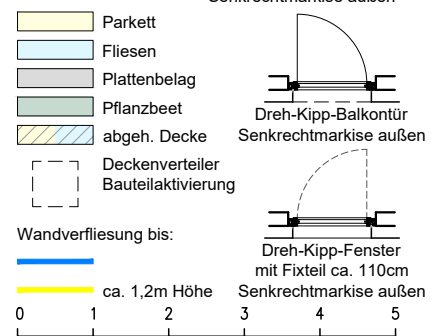
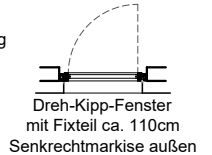
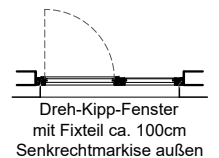
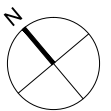
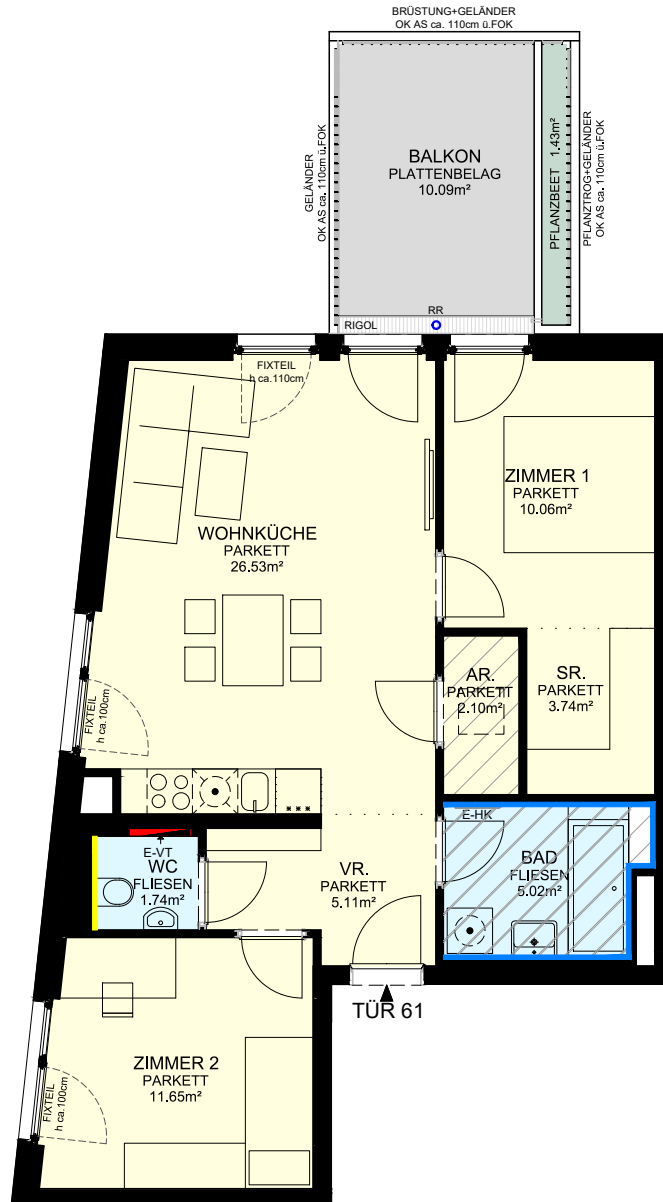


KOBELGASSE



SIMMERINGER HAUPTSTRASSE



WOHNHAUSANLAGE SIMMERINGER HAUPTSTR. 153, 1110 WIEN	
WOHNUNGSPLAN	6.STOCK 3 Zimmer Wohnung
TÜR 61	Raumhöhe mind. 2,50m / Raumhöhe abgeh. Decke mind. 2,10m
	www.familienwohnbau.at
	Ausdrucksdatum: 29.05.2024
	Änderungen aus technischen oder rechtlichen Gründen vorbehalten. Unverbindlicher Möblierungsvorschlag - Ausstattung lt. Bau- und Ausstattungsbeschreibung Naturmaße nehmen
Wohnräume	65,95m ²
Balkon	10,09m ²
Pflanzbeet	1,43m ²
Kellerabteil	4,39m ²
Architektur: HOT ARCHITEKTUR ZT-GMBH	