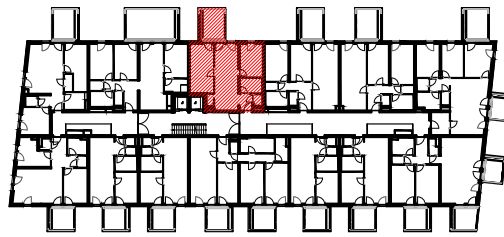
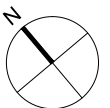
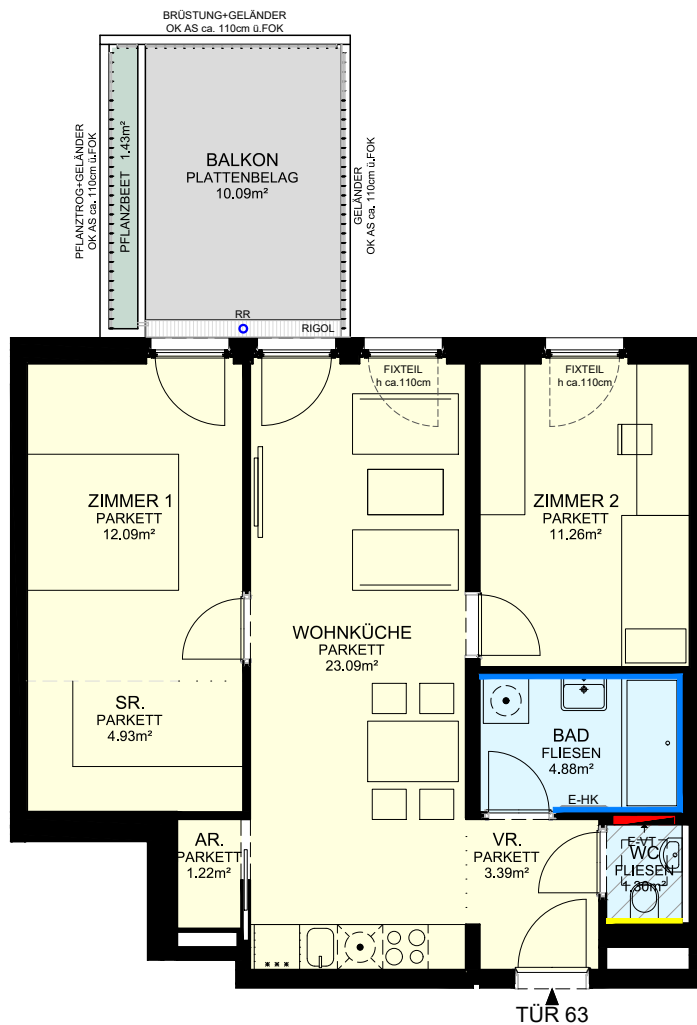


KOBELGASSE



SIMMERINGER HAUPTSTRASSE



WOHNHAUSANLAGE SIMMERINGER HAUPTSTR. 153, 1110 WIEN

WOHNUNGSPLAN

6.STOCK

3 Zimmer Wohnung

**TÜR 63**

Wohnräume 62,16m<sup>2</sup>

Balkon 10,09m<sup>2</sup>

Pflanzbeet 1,43m<sup>2</sup>

Kellerabteil 4,39m<sup>2</sup>

Raumhöhe mind. 2,50m / Raumhöhe abgeh. Decke mind. 2,10m

[www.familienwohnbau.at](http://www.familienwohnbau.at)

Ausdrucksdatum: 29.05.2024

Änderungen aus technischen oder rechtlichen Gründen vorbehalten.

Unverbindlicher Möblierungsvorschlag -  
Ausstattung lt. Bau- und Ausstattungsbeschreibung  
Naturmaße nehmen

Architektur:

**HOT** ARCHITEKTUR  
ZT-GMBH

- Parkett
- Fliesen
- Plattenbelag
- Pflanzbeet
- abgeh. Decke
- Deckenverteiler
- Bauteilaktivierung

Wandverfliesung bis:

ca. Zargen-OK

ca. 1,2m Höhe

