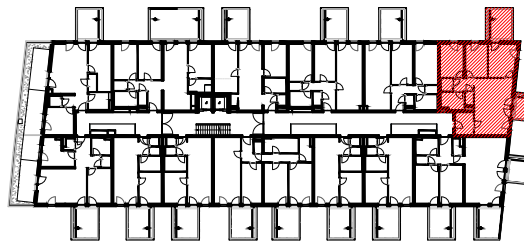
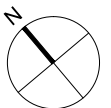
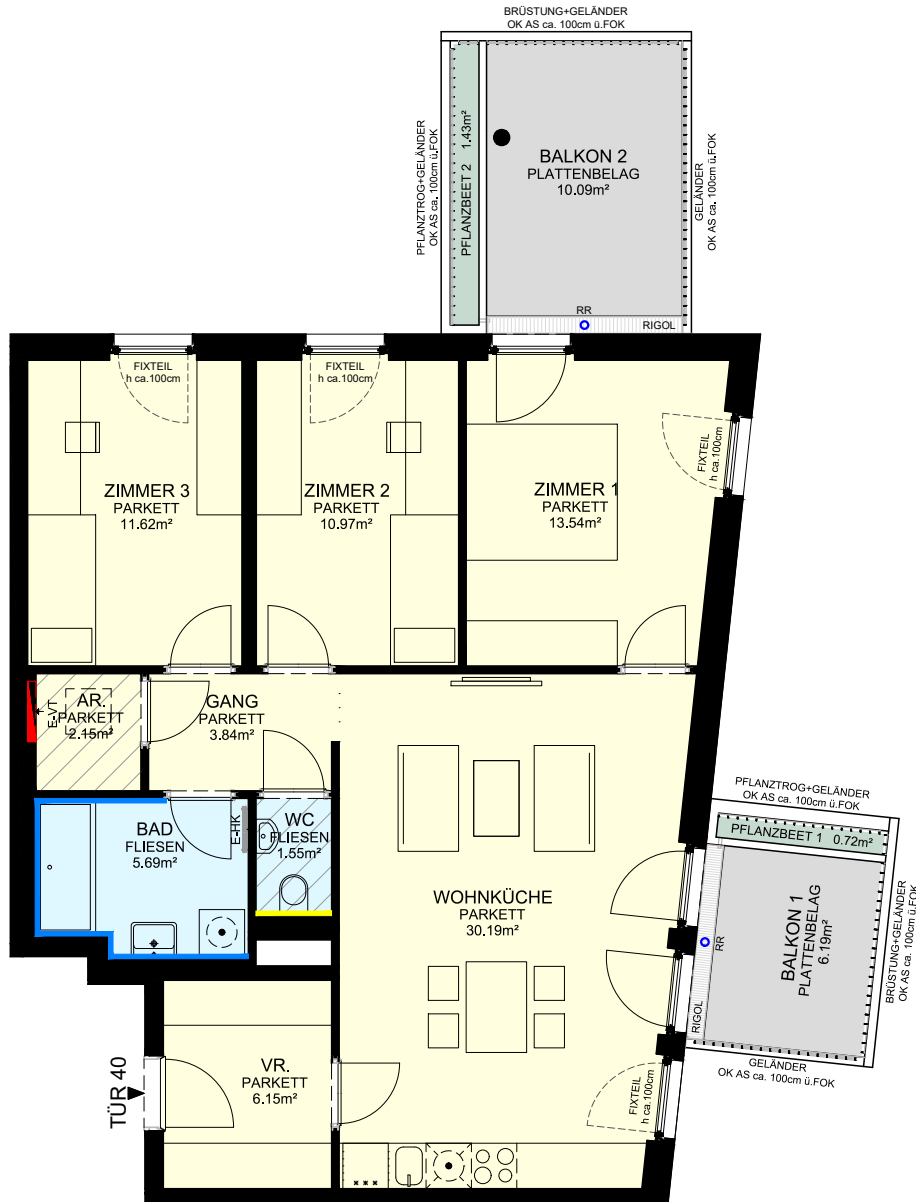


KOBELGASSE



SIMMERINGER HAUPTSTRASSE



WOHNHAUSANLAGE SIMMERINGER HAUPTSTR. 153, 1110 WIEN

WOHNUNGSPLAN

4.STOCK

4 Zimmer Wohnung

TÜR 40

Wohnräume	85,70m ²
Balkone	16,28m ²
Pflanzbeete	2,15m ²
Kellerabteil	3,33m ²

Raumhöhe mind. 2,50m / Raumhöhe abgeh. Decke mind. 2,10m

www.familienwohnbau.at

Ausdrucksdatum: 29.05.2024

Änderungen aus technischen oder rechtlichen Gründen vorbehalten.
Unverbindlicher Möblierungsvorschlag -
Ausstattung lt. Bau- und Ausstattungsbeschreibung
Naturmaße nehmen

Architektur:

HOT ARCHITEKTUR
ZT-GMBH

	Parkett		Deckenverteiler Bauteilaktivierung
	Fliesen		Wandverfliesung bis: ca. Zargen-OK
	Plattenbelag		ca. 1,2m Höhe
	Pflanzbeet		Dreh-Kipp-Fenster mit Fixteil ca. 100cm Senkrechtmarkise außen
	abgeh. Decke		0 1 2 3 4 5