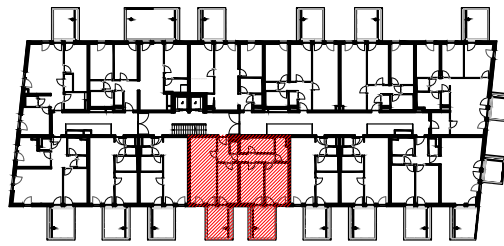
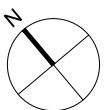
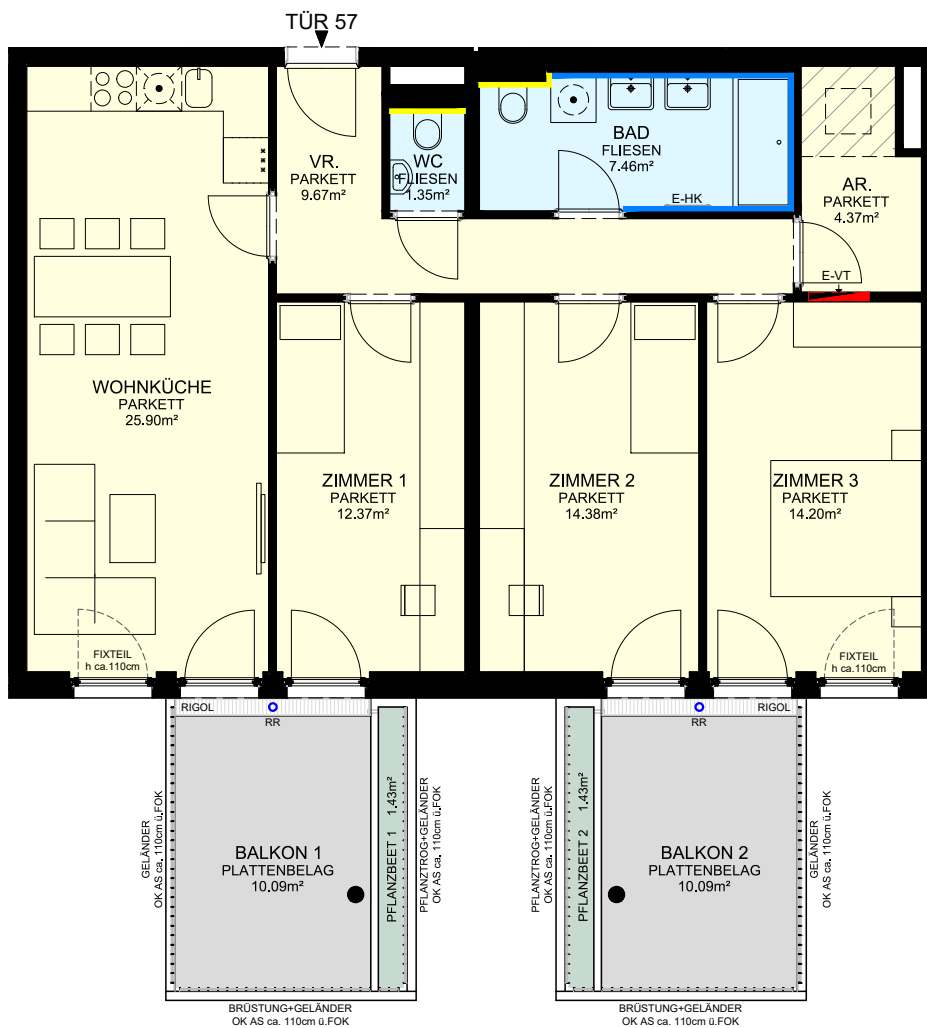


KOBELGASSE



SIMMERINGER HAUPTSTRASSE



<b>WOHNHAUSANLAGE SIMMERINGER HAUPTSTR. 153, 1110 WIEN</b>	
<b>WOHNUNGSPLAN</b>	<b>5.STOCK 4 Zimmer Wohnung</b>
<b>TÜR 57</b>	Raumhöhe mind. 2,50m / Raumhöhe abgeh. Decke mind. 2,10m
	<a href="http://www.familienwohnbau.at">www.familienwohnbau.at</a>
	Ausdrucksdatum: 29.05.2024
	Änderungen aus technischen oder rechtlichen Gründen vorbehalten. Unverbindlicher Möblierungsvorschlag - Ausstattung lt. Bau- und Ausstattungsbeschreibung Naturmaße nehmen
Wohnräume 89,70m <sup>2</sup>	Architektur: <b>HOT ARCHITEKTUR</b> ZT-GMBH
Balkone 20,18m <sup>2</sup>	
Pflanzbeete 2,86m <sup>2</sup>	
Kellerabteil 3,92m <sup>2</sup>	

- Parkett
- Fliesen
- Plattenbelag
- Pflanzbeet
- abgeh. Decke
- Deckenverteiler Bauteilaktivierung

Wandverfliesung bis:

- ca. Zargen-OK
- ca. 1,2m Höhe

Dreh-Kipp-Balkontür Senkrechtmarkise außen

Dreh-Kipp-Fenster mit Fixteil ca. 110cm Senkrechtmarkise außen

0 1 2 3 4 5