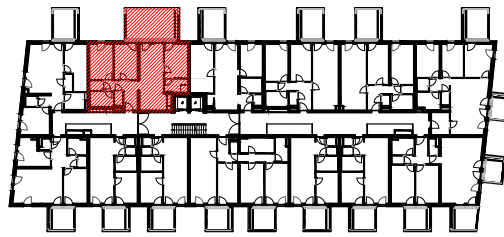
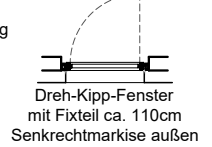
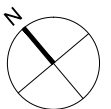
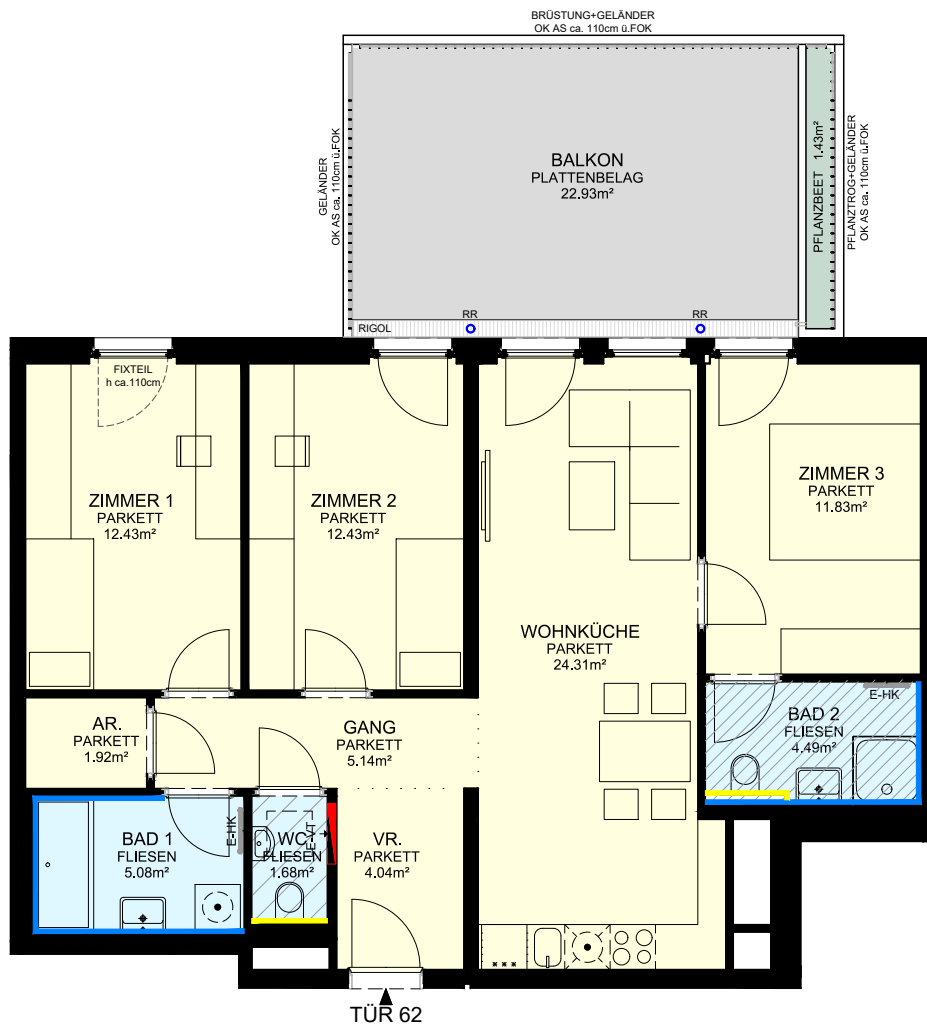


KOBELGASSE

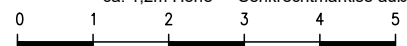


SIMMERINGER HAUPTSTRASSE



- Parkett
- Fliesen
- Plattenbelag
- Pflanzbeet
- abgeh. Decke
- Deckenverteiler
- Bauteilaktivierung

- Wandverfliesung bis:
- ca. Zargen-OK
 - ca. 1,2m Höhe



WOHNHAUSANLAGE SIMMERINGER HAUPTSTR. 153, 1110 WIEN	
WOHNUNGSPLAN	6.STOCK 4 Zimmer Wohnung
TÜR 62	Raumhöhe mind. 2,50m / Raumhöhe abgeh. Decke mind. 2,10m
	www.familienwohnbau.at
	Ausdrucksdatum: 29.05.2024
	Änderungen aus technischen oder rechtlichen Gründen vorbehalten. Unverbindlicher Möblierungsvorschlag - Ausstattung lt. Bau- und Ausstattungsbeschreibung Naturmaße nehmen
Wohnräume	83,35m ²
Balkon	22,93m ²
Pflanzbeet	1,43m ²
Kellerabteil	4,39m ²
Architektur: HOT ARCHITEKTUR ZT-GMBH	