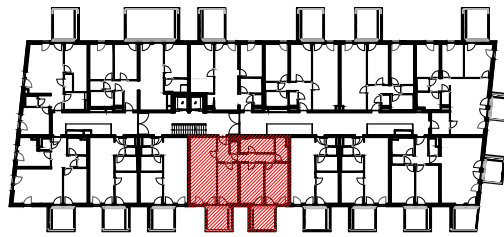
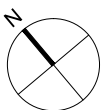
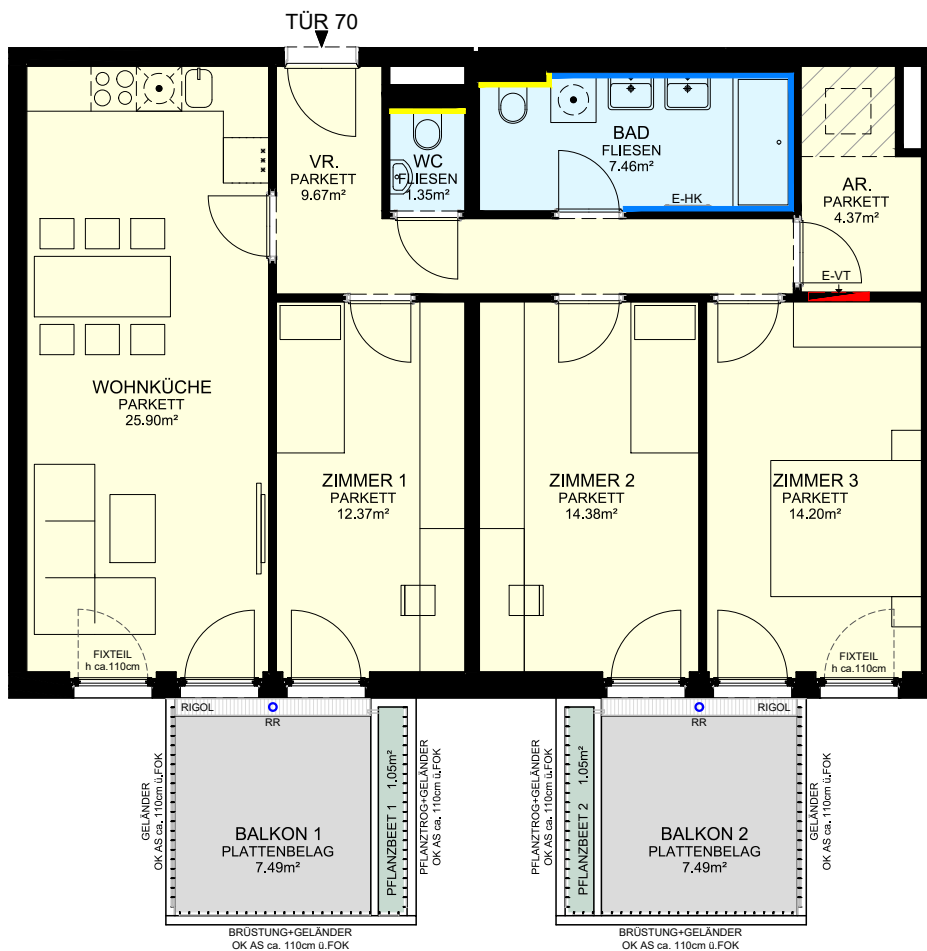


KOBELGASSE



SIMMERINGER HAUPTSTRASSE



WOHNHAUSANLAGE SIMMERINGER HAUPTSTR. 153, 1110 WIEN

WOHNUNGSPLAN 6.STOCK 4 Zimmer Wohnung

TÜR 70

Wohnräume	89,70m ²
Balkone	14,98m ²
Pflanzbeete	2,10m ²
Kellerabteil	4,73m ²

Raumhöhe mind. 2,50m / Raumhöhe abgeh. Decke mind. 2,10m
www.familienwohnbau.at
Ausdrucksdatum: 29.05.2024
Änderungen aus technischen oder rechtlichen Gründen vorbehalten. Unverbindlicher Möblierungsvorschlag - Ausstattung lt. Bau- und Ausstattungsbeschreibung Naturmaße nehmen
Architektur:



	Parkett		Deckenverteiler Bauteilaktivierung
	Fliesen		Wandverfliesung bis: ca. Zargen-OK
	Plattenbelag		ca. 1,2m Höhe
	Pflanzbeet		Dreh-Kipp-Fenster mit Fixteil ca. 110cm Senkrechtmarkise außen
	abgeh. Decke		0 1 2 3 4 5