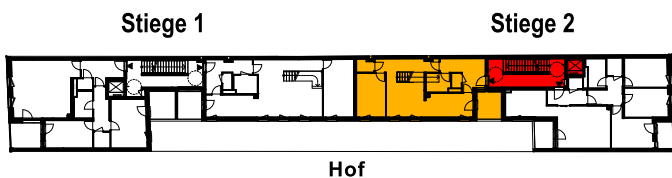
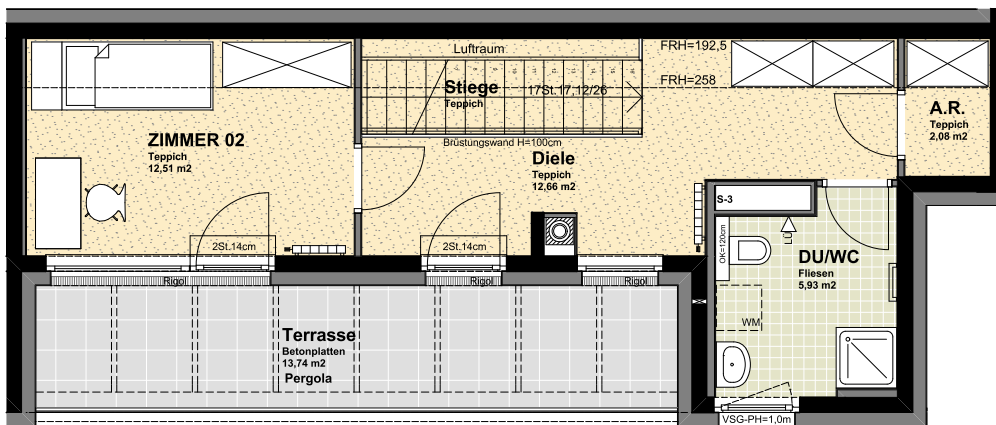


Donaufelder Straße

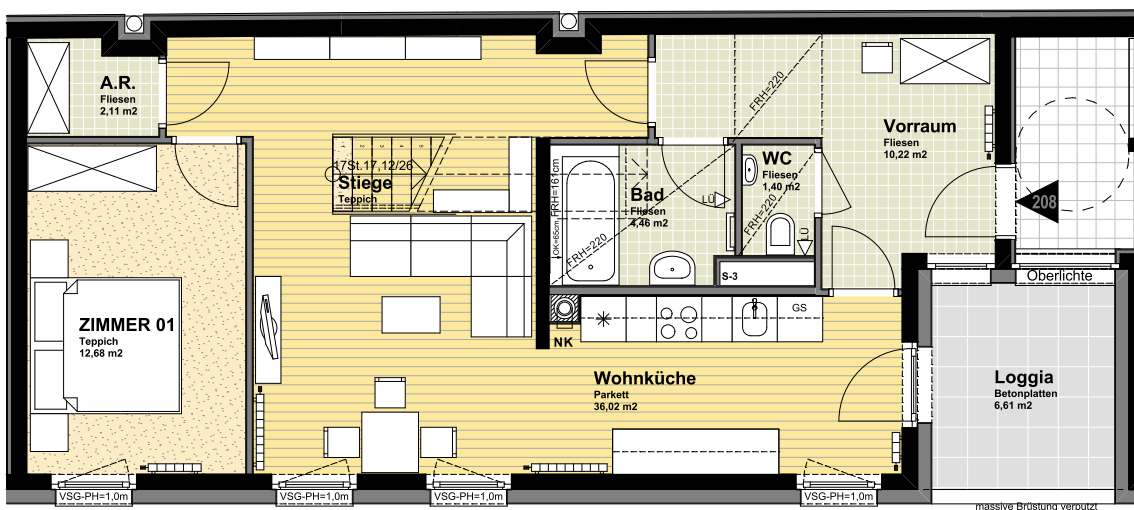


Schenkendorfgasse

ÜBERSICHT 4. OBERGESCHOSS



5.OBERGESCHOSS



4.OBERGESCHOSS

NIEDRIGENERGIE WOHNHAUS - 1210 Wien, Schenkendorfgasse

WOHNUNGSPLAN



TOP 208

Wohnräume	100,06 m ²
Loggia	6,61 m ²
SUMME	106,67 m ²
Terrasse	13,74 m ²

Einlagerungsraum ca.: 4,38 m²

STIEGENHAUS 2

Schenkendorfgasse 60

Maßstab 1:100

www.familienwohnbau.at

Ausdrucksdatum 30.07.2010

Architektur **CUUBUUS** architects ZT GmbH

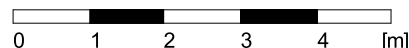
Änderungen aus technischen oder rechtlichen Gründen vorbehalten.

Unverbindlicher Möblierungsvorschlag - Ausstattung lt. Bau- und Ausstattungsbeschreibung

STOCK 4, 5

3 - Zimmerwohnung

Raumhöhe: 2,58 m (1,92⁵m)



Legende:

- Terrassentüre
- Fenster PH-1m-Glas
- Fix Verglasung
- Fenster PH-1m
- Parkett
- Teppich
- Fliesen
- Betonpl.
- Garten