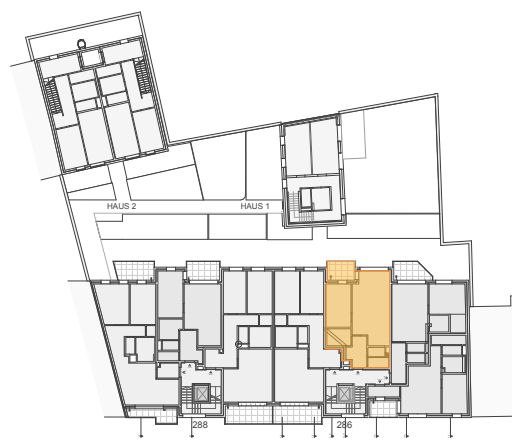
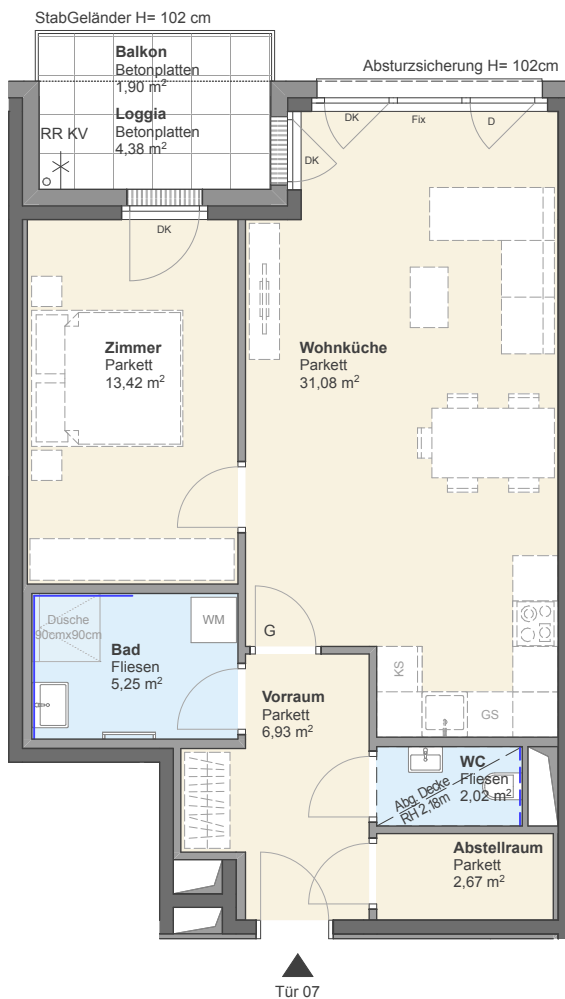


WOHNHAUSANLAGE

Linzer Straße 286 und 288, 1140 Wien

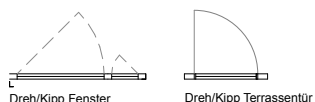
Innenhof



FLÄCHEN

Linzer Straße 286
Tür 07 im 2. Stock

Anzahl der Zimmer: 2
Wohnräume: 61,37 m²
Loggia: 4,38 m²
Balkon: 1,90 m²
Kellerabteil: 3,62 m²



LEGENDE

Wandverfliesung bis Zargenoberkante	— — — — —
Wandverfliesung H=1,20m	— — — — —
Standardraumhöhe ≥ 2,50m	
Rigol	D Drehfenster
Kemperventil	DK Drehkipp Fenster/-tür
Fancoil	FIX Fixverglasung
Handtuchwärmer	DFD Dachflächenfenster
Parkett	RH Raumhöhe
Keramischer Belag	KA Kellerabteil
Betonplatten	G Innentür mit Glasausschnitt
abgehängte Decke/ Poterie	FPH Fertige Parapethöhe
	GS Geschirrspüler
	WM Waschmaschine
	KS Kühlschrank
	RR Regenfallrohr
	PS Putzschant
	KV Kemperventil / Wasserauslass
	WL Wand-Leibungslüfter

GESCHOSSPLAN



Planstand 01.08.2023

Die dargestellten Einrichtungsgegenstände gehören nicht zur Wohnungsausstattung, sie dienen lediglich als Einrichtungs-vorschlag. Gestalterische und technische Änderungen vorbehalten. Naturmaße nehmen; Ausstattung laut Bau- und Ausstattungsbeschreibung.