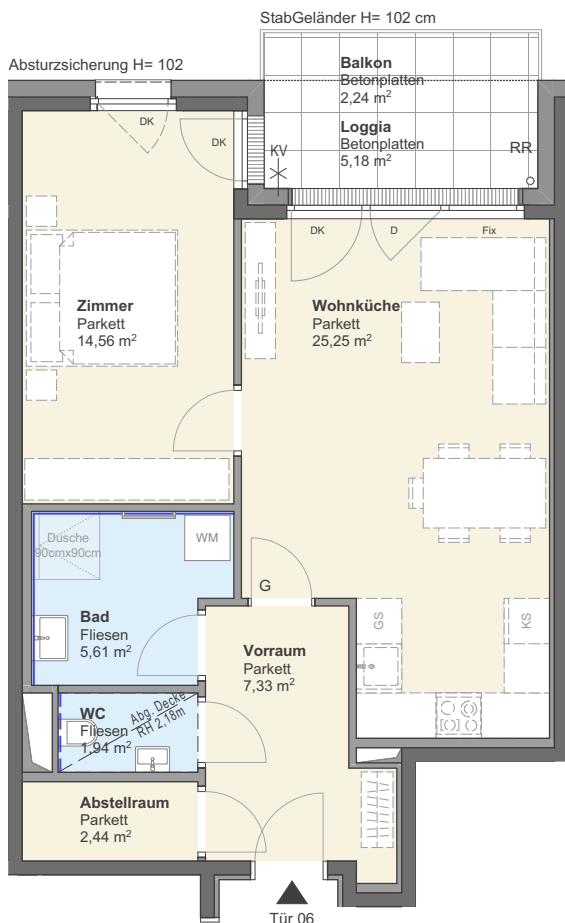


# WOHNHAUSANLAGE

## Linzer Straße 286 und 288, 1140 Wien

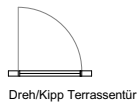
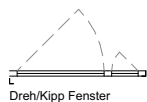
Innenhof



### FLÄCHEN

Linzer Straße 288  
Tür 06 im 2. Stock

Anzahl der Zimmer: 2  
Wohnräume: 57,13 m<sup>2</sup>  
Loggia: 5,18 m<sup>2</sup>  
Balkon: 2,24 m<sup>2</sup>  
Kellerabteil: 3,84 m<sup>2</sup>



### LEGENDE

Wandverfliesung bis Zargenoberkante  
Wandverfliesung H=1,20m  
Standardraumhöhe ≥ 2,50m

	Rigol	D	Drehfenster
	Kemperventil	DK	Drehkipp Fenster/-tür
	Fancoil	FIX	Fixverglasung
	Handtuchwärmer	DFD	Dachflächenfenster
	Parkett	RH	Raumhöhe
	Keramischer Belag	KA	Kellerabteil
	Betonplatten	G	Innentür mit Glasausschnitt
	abgehängte Decke/ Poterie	FPH	Fertige Parapethöhe
		GS	Geschirrspüler
		WM	Waschmaschine
		KS	Kühlschrank
		RR	Regenfallrohr
		PS	Putzschaft
		KV	Kemperventil / Wasserauslass
		WL	Wand-Leibungslüfter

### GESCHOSSPLAN



Planstand 22.11.2022

Die dargestellten Einrichtungsgegenstände gehören nicht zur Wohnungsausstattung, sie dienen lediglich als Einrichtungsvorschlag. Gestalterische und technische Änderungen vorbehalten. Naturmaße nehmen; Ausstattung laut Bau- und Ausstattungsbeschreibung.