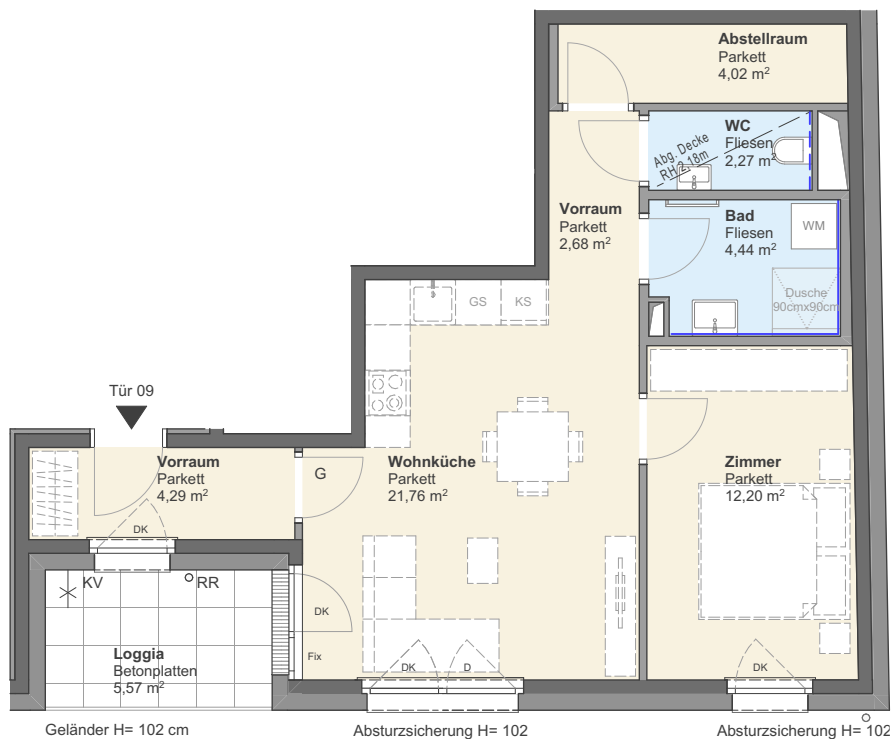


WOHNHAUSANLAGE

Linzer Straße 286 und 288, 1140 Wien



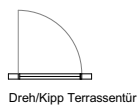
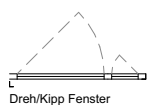
Linzer Straße



FLÄCHEN

Linzer Straße 286
Tür 09 im 2. Stock

Anzahl der Zimmer: 2
Wohnräume: 51,66 m²
Loggia: 5,57 m²
Kellerabteil: 2,81 m²



LEGENDE

Wandverfliesung bis Zargenoberkante
Wandverfliesung H=1,20m
Standardraumhöhe ≥ 2,50m

	Rigol	D	Drehfenster
	Kemperventil	DK	Drehkipp Fenster/-tür
	Fancoil	FIX	Fixverglasung
	Handtuchwärmer	DFD	Dachflächenfenster
	Parkett	RH	Raumhöhe
	Keramischer Belag	KA	Kellerabteil
	Betonplatten	G	Innentür mit Glasausschnitt
	abgehängte Decke/ Poterie	FPH	Fertige Parapethöhe
		GS	Geschirrspüler
		WM	Waschmaschine
		KS	Külschrank
		RR	Regenfallrohr
		PS	Putzschant
		KV	Kemperventil / Wasserauslass
		WL	Wand-Leibungslüfter

GESCHOSSPLAN



Planstand 28.10.2022

Die dargestellten Einrichtungsgegenstände gehören nicht zur Wohnungsausstattung, sie dienen lediglich als Einrichtungsvorschlag. Gestalterische und technische Änderungen vorbehalten. Naturmaße nehmen; Ausstattung laut Bau- und Ausstattungsbeschreibung.