

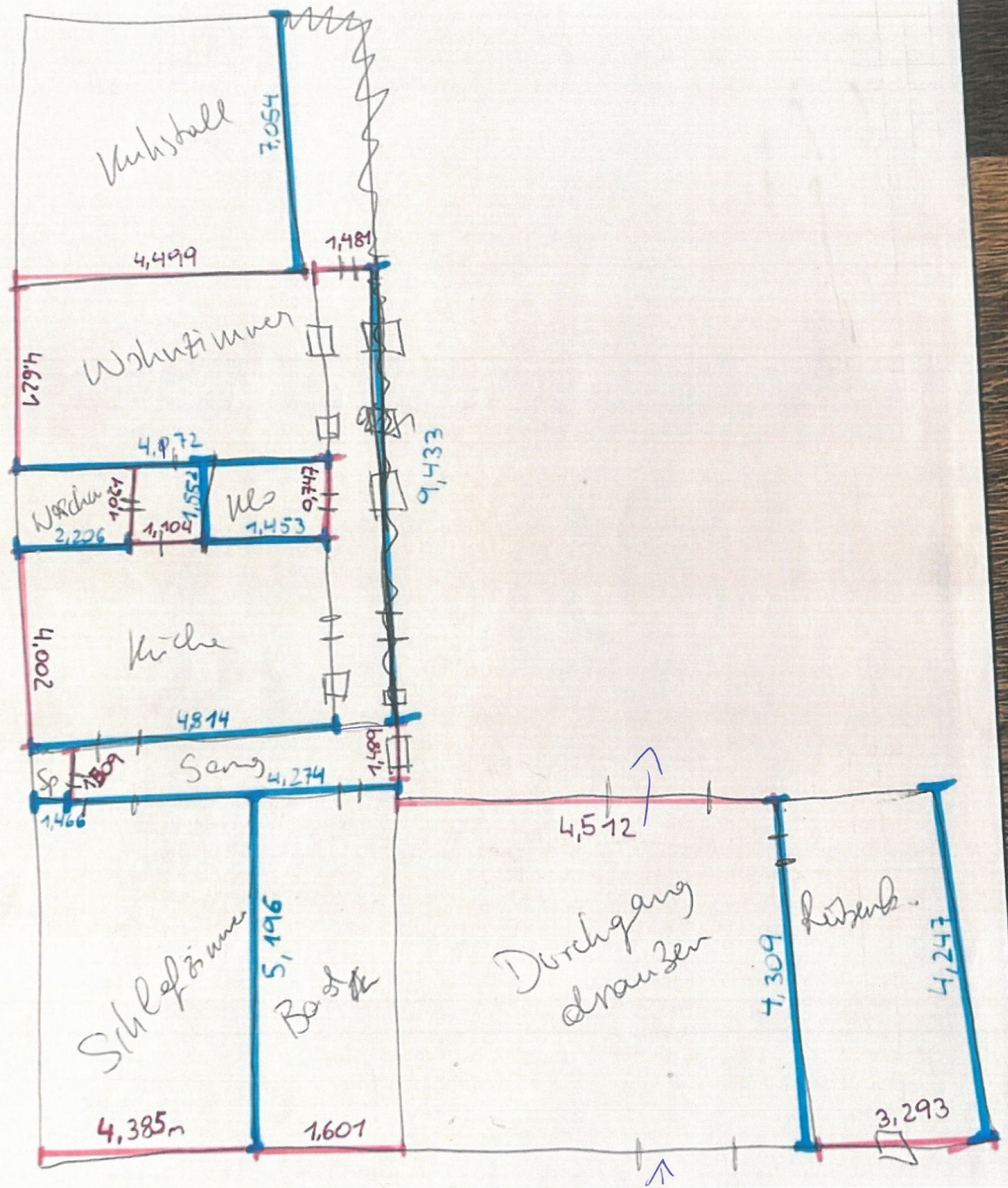
Grundstück

1810 m<sup>2</sup>  
 (1025 m<sup>2</sup>  
 + 785 m<sup>2</sup>  
 Garten)

411 m<sup>2</sup> Baufl.

Gst. Nr. 35 + 36

jetziger Stand:



- ca. 21 m<sup>2</sup> WZ
- ca. 4.6 Zwochen
- ca. 11.2 Kü
- ca. 8.4 Gang
- ca. 22 SZ
- ca. 8.3 Bad

ca. 13, 16 Vorhaus / Gang

ca. 95 m<sup>2</sup> Wfl.

+

ca. 14 m<sup>2</sup> Kellern

Durchfahrt  
 ca. 20 m<sup>2</sup>

ca. 30 m<sup>2</sup>  
 Kuhstall

Kellern m.  
 Heiztechnik  
 (Fernwärme)