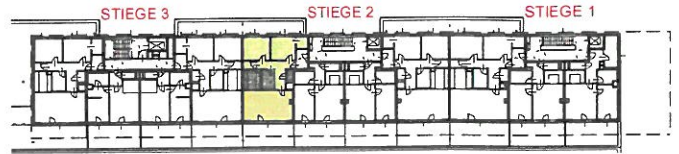
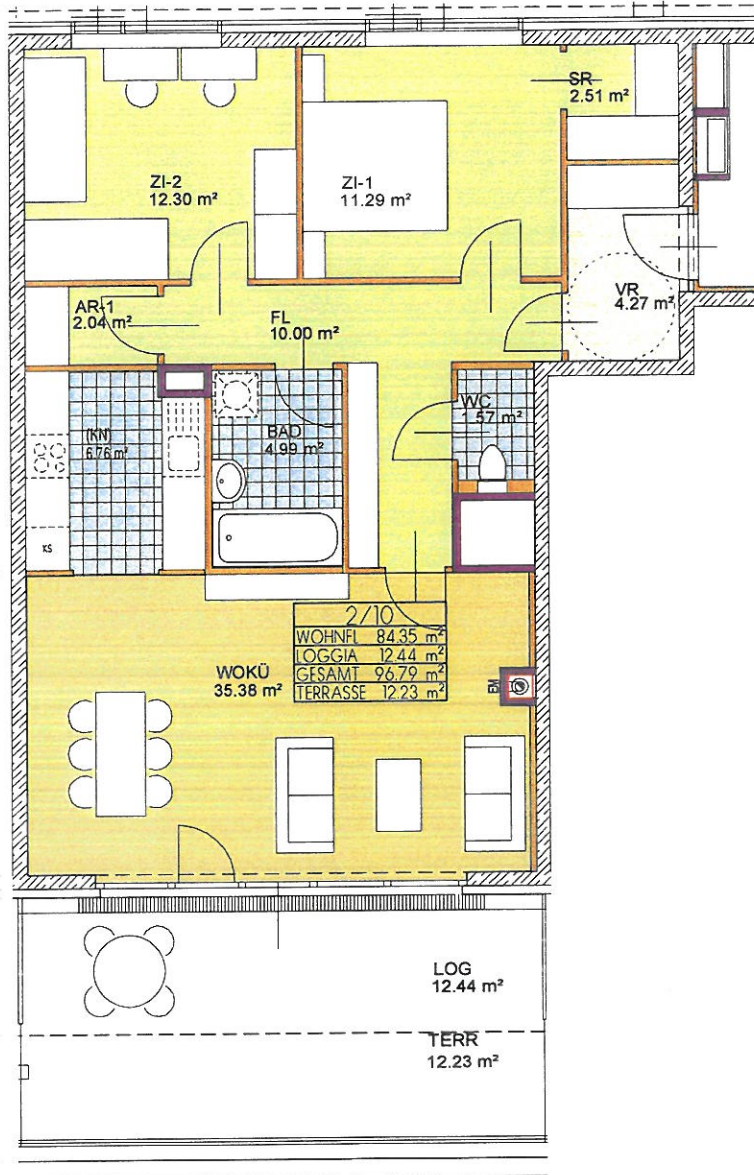


BELAGLEGENDE

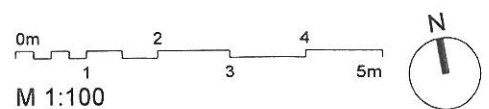
	KLEBEPARKETT
	TEPPICH
	LINOL
	FLIESEN
	BETONPLATTEN
	VERSIEGELUNG



UNVERBINDLICHE PLANKOPIE / ÄNDERUNGEN VORBEHALTEN



WOHNHAUSANLAGE 1110 WIEN, THÜRNHOFSTRASSE 4			
Stiege	2	TOP	2/10
3 - Zimmerwohnung		Wohnnutzfläche gesamt	
Wohnnutzfläche:	84,35 m ²	Loggia:	12,44 m ²
Terrasse:	12,23 m ²	Einlagerungsraum:	2,16 m ²



atelier 4 architects

Arch. DI Peter Erlich
Arch. DI Manfred Hirscher
Arch. DI Peter Scheufler
A - 1060 Wien, Windmühlgasse 26
Tel. +43 1 587 21 15
Fax: +43 1 587 21 15 - 44
office@at4.at
www.atelier4-architects.at

22.01.07