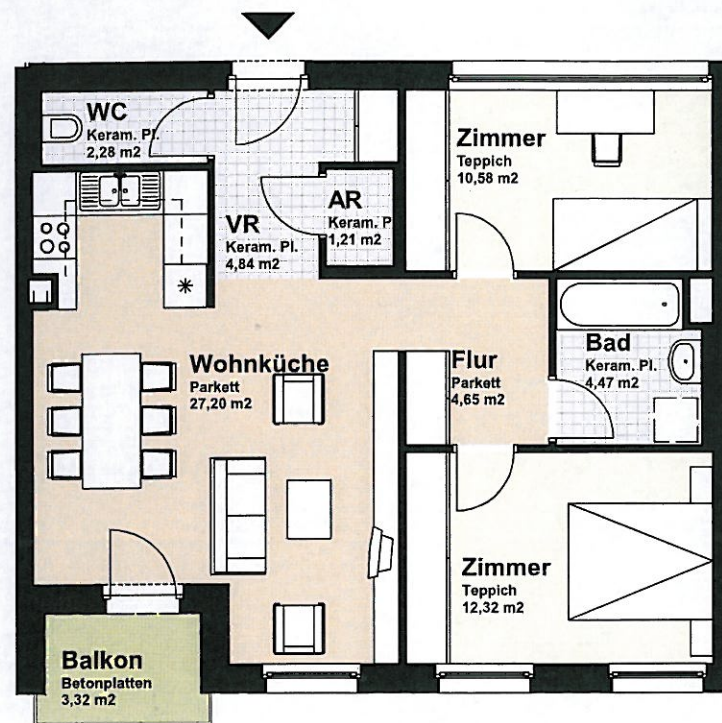


**WOHNHAUSANLAGE 1220 Wien, Esslinger Hauptstraße 15**

WOHNUNGSPLAN		TOP 3/05	
<b>HAUS 3, 1.Obergeschoss</b>		<b>www.familienhilfe.at</b>	
3 - Zimmerwohnung		Maßstab 1:100	
Wohnnutzfläche	67,55 m <sup>2</sup>	Ausdrucksdatum 10.01.2008	
Loggia		Architektur <b>CUUBUUS</b> architects ZT GmbH	
<b>Nutzfläche gesamt</b>	<b>67,55 m<sup>2</sup></b>	Änderungen aus technischen oder rechtlichen Gründen vorbehalten.	
Terrasse		Unverbindlicher Möblierungsvorschlag -	
Balkon	3,32 m <sup>2</sup>	Ausstattung lt. Bau- und Ausstattungsbeschreibung	
Einlagerungsraum	4,10 m <sup>2</sup>		
Mietergarten			



**1.OG**

