

ALTERSGERECHTE MIETWOHNUNG IN LINZ

MADERSPERGERSTRASSE 22 TOP 23, 4020 LINZ



Immobilienart: 2-Zimmer Mietwohnung im DG

Lage/Objekt: Nähe Hummelhofbad, nur wenige Minuten zur Autobahnauf- bzw. abfahrt, nahe Unionstraße

Heizwärmebedarf: 24,52 kWh/m²

Lage/Mietgegenstand: Im Linzer Bezirk Bindermichl-Keferfeld erstreckt sich die Maderspergerstraße über 500 Meter von der Ramsauerstraße in nördliche Richtung. Das Objekt befindet sich unweit der Autobahnauf- bzw. abfahrt A7 und der Wellnessoase Hummelhof Hallenbad. Die Unionstraße ist ebenfalls naheliegend und öffentliche Verkehrsanbindungen erreicht man fußläufig.

Vermittlungstyp: Mietwohnung

Nutzfläche: 46,76 m² zzgl. 13,55 m² Terrasse

Ausstattung: Küche möbliert, Kellerabteil

Mietbeginn/Dauer: ab sofort, bzw. nach Vereinbarung; befristet auf 4 Jahre

Miete:

| | |
|-----------------------|----------|
| Monatsmiete | 450,79 € |
| Betriebskosten Akonto | 154,31 € |

Nettomonatsmiete inkl. BK 605,10 €

Umsatzsteuer 10% 60,51 €

Bruttomonatsmiete inkl. BK/UST. 665,61 €

Nebenkosten: Strom und Heizung werden direkt vom Versorgungsunternehmen vorgeschrieben

Kautions: 3 Bruttomonatsmieten (HMZ + BK) zzgl. USt, somit **Euro 2.000,00** (in Worten: Euro zweitausend) kann in Form einer Überweisung hinterlegt werden.

Kontakt: AREV IMMOBILIEN GMBH, Immobilienmakler
CHRISTA SINZINGER
T: 0732/ 605533-361, M: 0664/81 85 361,
christa.sinzinger@arev.at



ALTERSGERECHTE MIETWOHNUNG IN LINZ

MADERSPERGERSTRASSE 22 TOP 23, 4020 LINZ

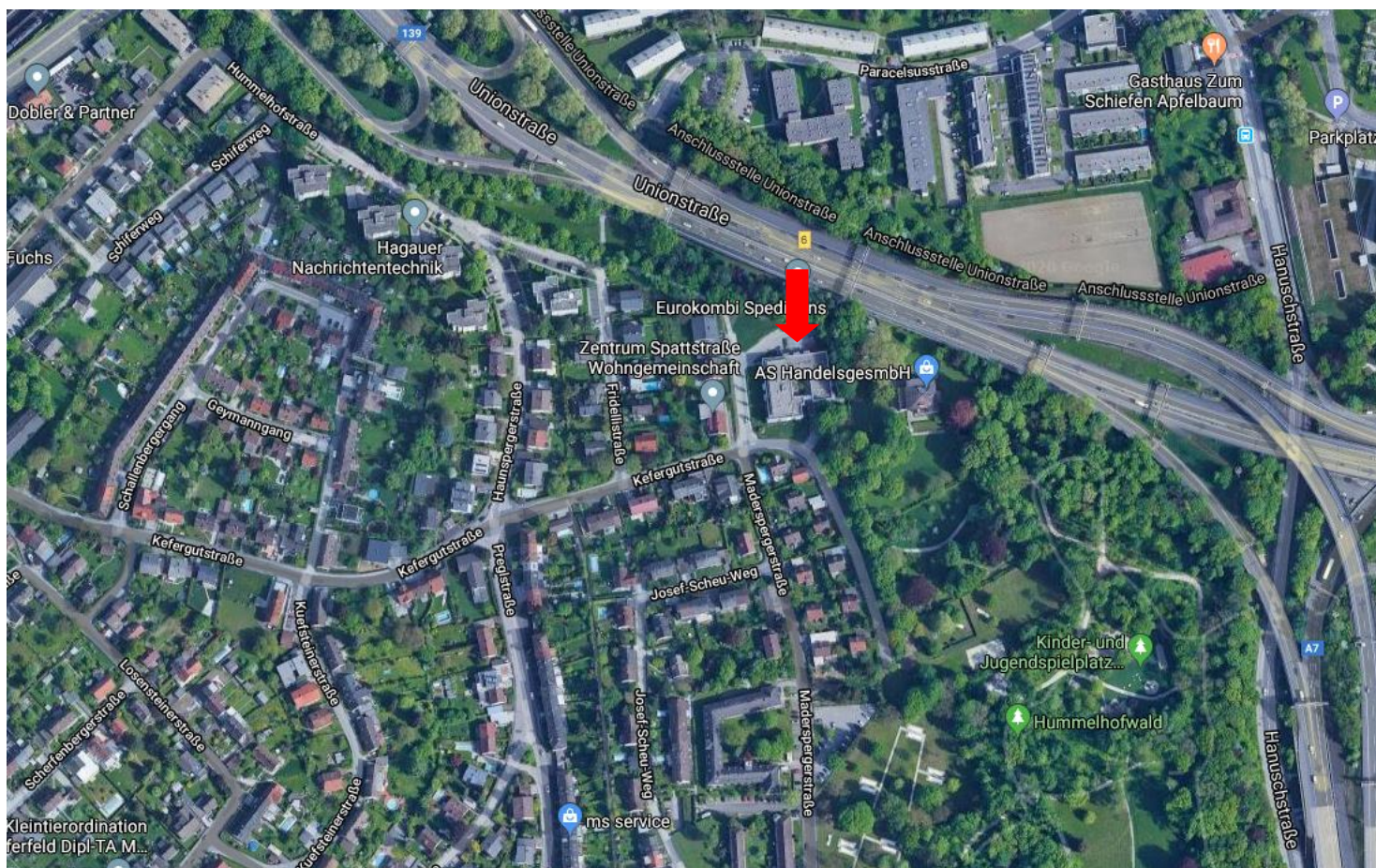
**Vermittlungs-
provision:**

provisionsfrei für Mieter

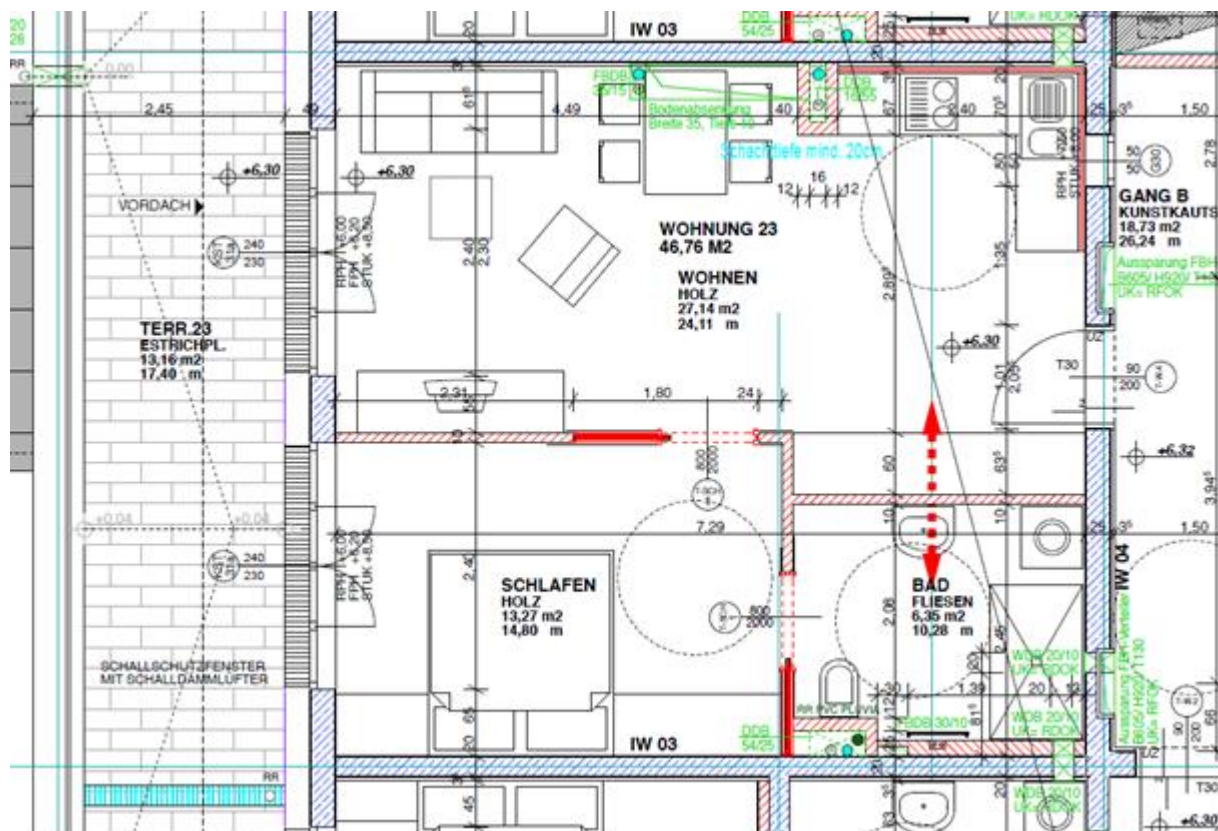
Betreuung:

Bei diesen barrierefreien Wohnungen ist eine Betreuung der Volkshilfe in Anspruch zu nehmen. Das Angebot der Volkshilfe umfasst unter anderem die Unterstützung und Beratung des Bewohners bei individuellen Problemen, Sicherheit durch tägliche Kontaktaufnahme (zu den Anwesenheitszeiten), den wöchentlichen Einkaufsservice, Zustellung von Mahlzeiten, Organisation von Freizeitangeboten (Vorträge, Feste), Angebote wie Sitzgymnastik, Gedächtnistraining, Angebote zur Förderung der Hausgemeinschaft und vieles mehr.

Für weiter Informationen können Sie sich gerne an die Volkshilfe und der Nummer 0732/3405-301 wenden.

Lageplan Ort:

Grundrissplan:



Grundrissplan nicht maßstabgetreu!

Dargestellte Raumflächen sind Rohbaumaße.

Geringe Abweichungen der Wohnnutzfläche, sowie Abweichungen die sich durch die technische Ausführung ergeben sind möglich.

Die Bau und Ausstattungsbeschreibung ist ausschließlich maßgebend für den Lieferumfang. Sämtliche in den Plänen und Visualisierungen dargestellten Einrichtungsgegenstände und Elemente, dienen der Veranschaulichung der Planunterlagen, stellen keine Vertragsgrundlage dar.

Das Angebot und Preise sind unverbindlich und freibleibend. Die Informationen wurden uns zur Verfügung gestellt. Irrtum vorbehalten.



DATENSCHUTZERKLÄRUNG / ZUSTIMMUNGSERKLÄRUNG

AREV Immobilien GmbH
Europaplatz 4
4020 Linz

Wir nehmen den Schutz der sie betreffenden personenbezogenen Daten sehr ernst und behandeln die uns anvertrauten Daten entsprechend den geltenden Datenschutzbestimmungen.

ERHEBUNG UND VERARBEITUNG DER SIE BETREFFENDEN PERSONENBEZOGENEN DATEN:

Zum Zwecke der Leistungserbringung (zB Immobiliensuche, ...) ist die Verarbeitung der sie betreffenden personenbezogenen Daten durch unser Unternehmen sowie unsere Fachabteilungen notwendig. Sie werden in Kenntnis gesetzt, dass Ihre angegebenen Antrags-/Auftragsdaten an die CRIF GmbH, Diefenbachgasse 35, 1150 Wien zur Prüfung Ihrer Identität bzw. Bonität übermittelt werden. Nähere Informationen finden Sie unter www.crif.at. Die so erfragten Bonitätsdaten werden an den potentiellen Vertragspartner (Vermieter) weitergeleitet.

Mit der Übergabe der Daten, stimmen sie dieser zweckgebundenen Verarbeitung ausdrücklich zu.

EMPFÄNGER

Eine Weitergabe ihrer personenbezogenen Daten erfolgt nur im minimal erforderlichen Umfang.

Mögliche Empfänger können sein:
(potentieller)Vertragspartner (Vermieter), zuständige Fachabteilungen der Hausverwaltung oder Gesellschaften der Unternehmensgruppe, private und öffentliche Stellen, die Informationen im Zusammenhang mit dem Vertragsobjekt bekanntgeben können oder benötigen (z.B Rauchfangkehrer), Finanzierungsunternehmen, Versicherungen;
Finanzamt und sonstige Behörden, Steuerberater und Rechtsvertreter (bei der Durchsetzung von Rechten oder Abwehr von Ansprüchen oder im Rahmen von Behördenverfahren).
Unternehmen, die im Rahmen der Betreuung unserer unternehmensinternen IT-Infrastruktur (Software, Hardware) beauftragt sind;
beauftragte Professionisten/Dienstleister (z.B. Kontaktaufnahme zur Schadensbehebung);
Makler, Interessenten, Käufer, Investoren (berechtigtes Interesse bei Verkauf der Liegenschaft)
Eigentümer/Hausverwaltung im Rahmen der Kündigung/Übergabe von Verwaltungssagenden

Keinesfalls werden Ihre Daten zu Werbezwecken o.ä. weitergegeben.

AUFBEWAHRUNGSFRISTEN

Personenbezogenen Daten werden in unseren Dateisystemen im Rahmen der gesetzlichen Aufbewahrungsfristen vorrätig gehalten. Eine Aufbewahrung über die gesetzlichen Aufbewahrungsfristen kann sich im Einzelfall (auftragsbezogen) ergeben.

BETROFFENENRECHTE

Sie haben ein Recht auf Information gemäß § 43 DSGVO 2018, Auskunft gemäß § 44 DSGVO 2018 (Art. 15 DSGVO) sowie auf Berichtigung oder Löschung personenbezogener Daten und Einschränkung der Verarbeitung gemäß § 45 DSGVO 2018. Zur Befriedigung ihrer Betroffenenrechte verwenden Sie bitte die E-Mail-Adresse geschaeftsleitung@arev.at. Wir werden ihr Begehren nach entsprechender Identitätsprüfung fristgerecht bearbeiten. Es besteht ein Beschwerderecht bei der Aufsichtsbehörde.

DATENSICHERHEIT UND GEHEIMHALTUNG

AREV garantiert durch geeignete technische und organisatorische Maßnahmen sowohl die Einhaltung der Vorgaben der EU-Datenschutz-Grundverordnung (DSGVO), DSGVO wie auch die Geheimhaltung und Vertraulichkeit.

ALLGEMEINE BESTIMMUNG

Durch ihre Unterschrift erteilen sie uns die ausdrückliche Einwilligung zur zweckgebunden Verarbeitung und Übermittlung der sie betreffenden personenbezogenen Daten.

Datum, Name in Blockbuchstaben, Unterschrift

