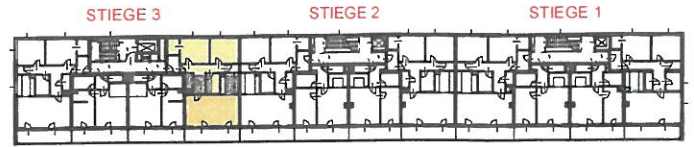
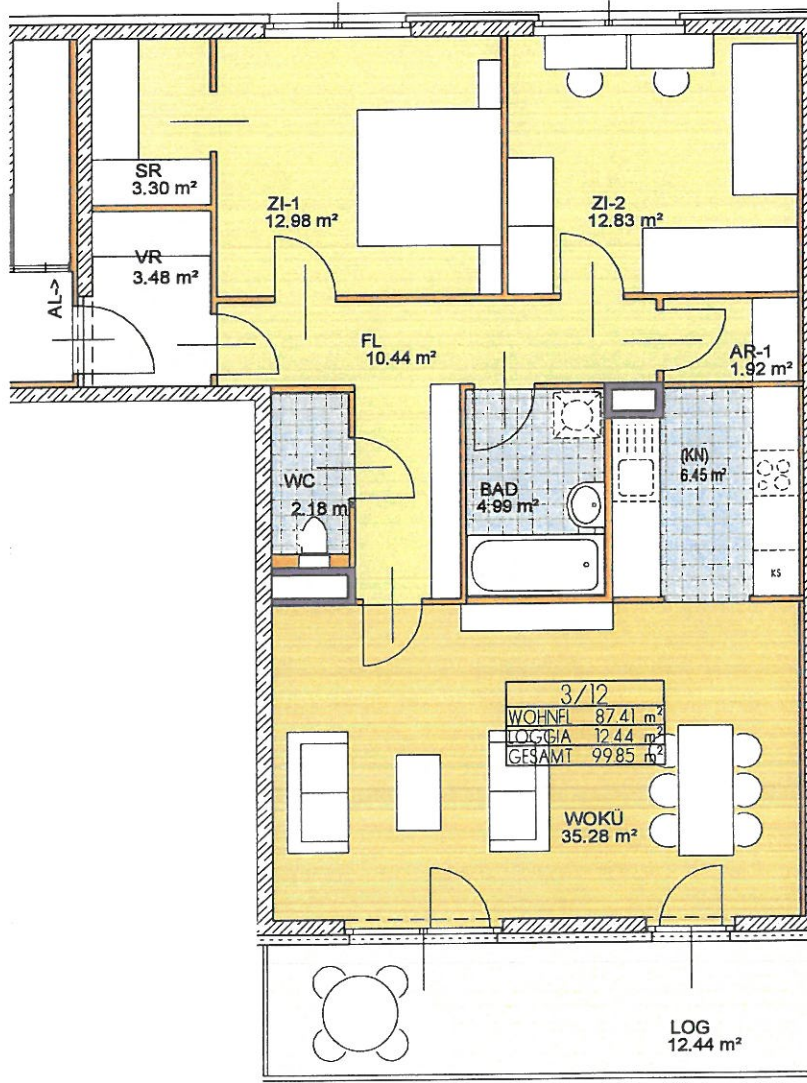


BELAGLEGENDE

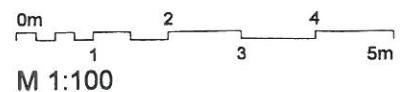
| | |
|--|--------------|
| | KLEBEPARKETT |
| | TEPPICH |
| | LINOL |
| | FLIESEN |
| | BETONPLATTEN |
| | VERSEGLUNG |



UNVERBINDLICHE PLANKOPIE / ÄNDERUNGEN VORBEHALTEN



| | | | |
|--|----------|-------------------|--------------------------------|
| WOHNHAUSANLAGE 1110 WIEN, THÜRLHOFSTRASSE 4 | | | |
| Stiege | 3 | TOP | 3/12 |
| 3 - Zimmerwohnung | | | Wohnnutzfläche gesamt 99,85 m² |
| Wohnnutzfläche: | 87,41 m² | Loggia: | 12,44 m² |
| Terrasse: | - m² | Einlagerungsraum: | 2,01 m² |



atelier 4 architects

Arch. DI Peter Erbllich
Arch. DI Manfred Hirschler
Arch. DI Peter Scheufler
A - 1060 Wien, Windmühlgasse 26
Tel. +43 1 587 21 15
Fax: +43 1 587 21 15 - 44
office@at4.at
www.atelier4-architects.at

22.01.07