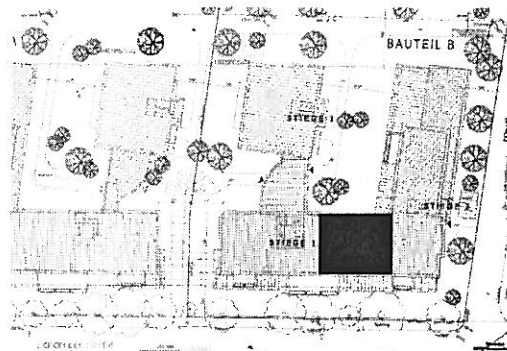


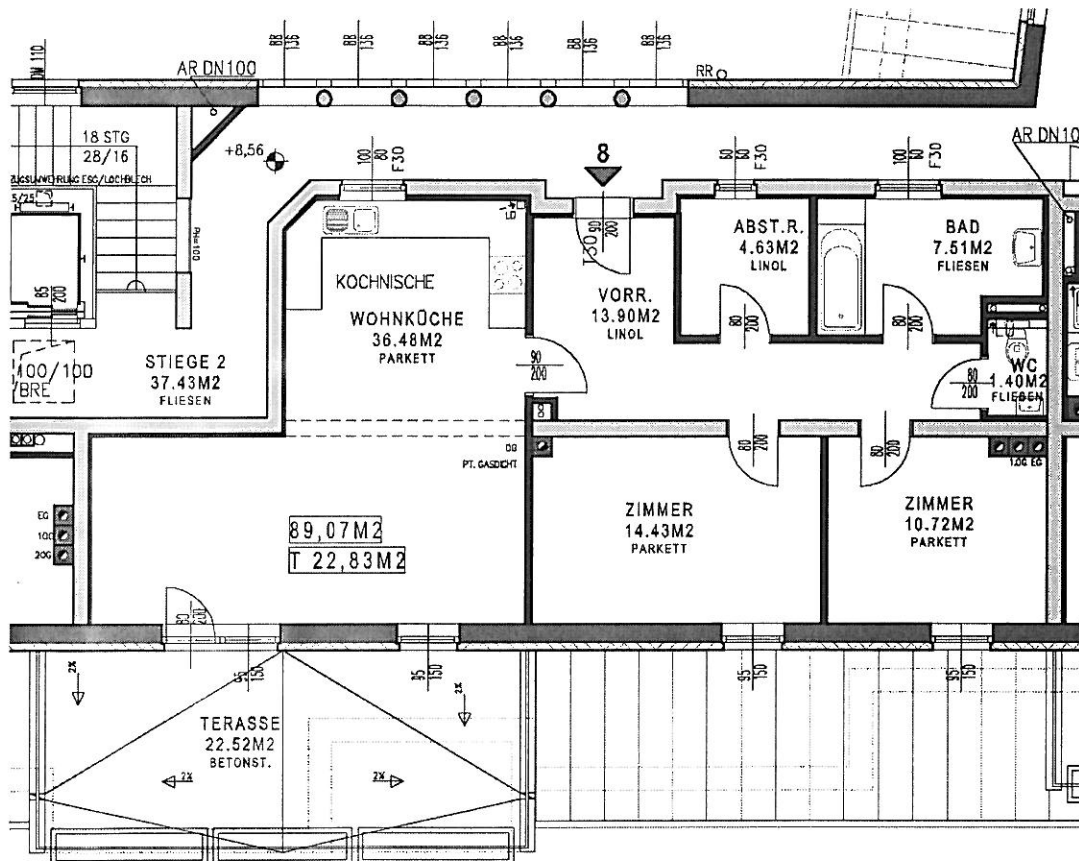
2491 Neufeld an der Leitha, Landeggerstraße 5B

STG. 1 / DG / TOP 8
3 Zimmerwohnung

WOHNNUTZFLÄCHE	89,07 m²
Loggia	-----
WNFL. inkl. Loggia	89,07 m²
Terrasse	22,52 m²
Parteienkeller	6,55 m²



Landeggerstraße



Unverbindliche Plankopie! Änderungen vorbehalten!