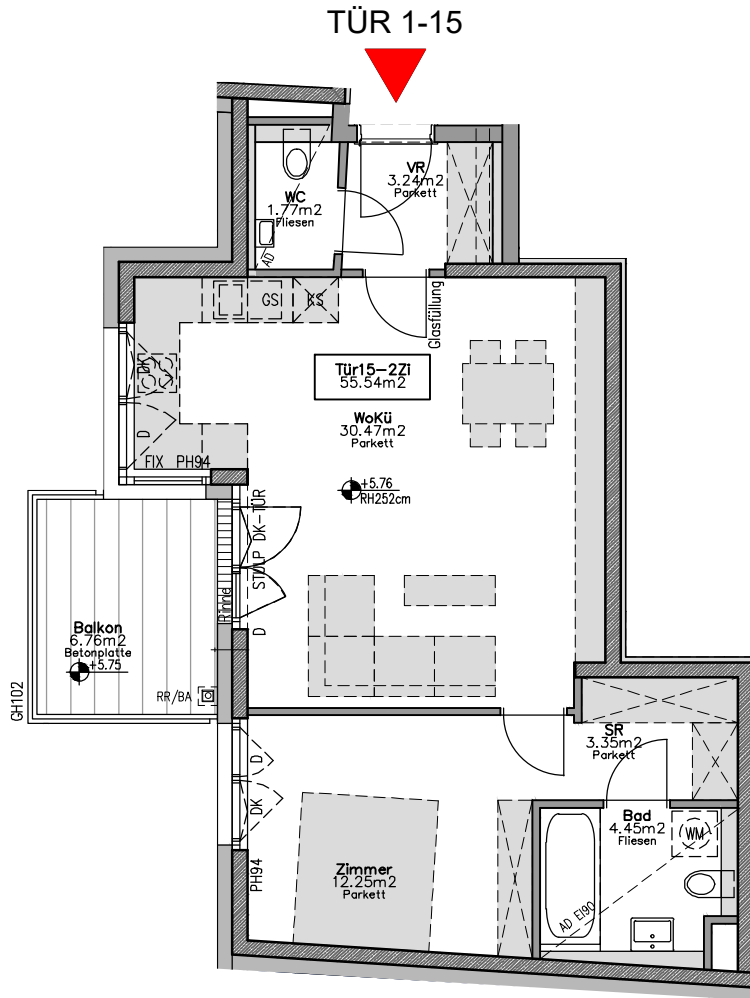
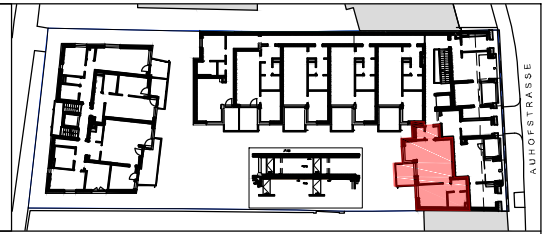




1130 WIEN AUHOFSTRASSE 196



1.STOCK STG1 TÜR15						07.01.2025	
WOHNFLÄCHE: 55,54 m ² LOGGIA: - GESAMTFLÄCHE: 55,54 m ² BALKON: 6,76 m ² TERRASSE: - GARTEN: - KELLERABTEIL: -		TÜREN WOHNUNGSEINGANGSTÜRE 90 / 210cm INNENTÜRE 80 / 200cm Fensterflügel Terrassentürflügel		ALLGEMEINABKÜRZUNGEN PH Parapethöhe AN Abstellnische AR Abstellraum KS Külschrank WM Waschmaschine GS Geschirrspüler DU Dusche INS.AP Installation aufputz		GH Geländerhöhe BH Brüstungshöhe MOK Maueroberkante RH Raumhöhe AD abgeh. Decke min.RH 215 STUK Sturzunterkante VK Vorderkante mmm/upv Unterputzverteiler	
2-ZIMMER-WOHNUNG		UNVERBINDLICHE PLANKOPIE AUSSTATTUNG AUSSCHLIESSLICH LT. JEWEILS AKTUELLE BAU-UND AUSSTATTUNGSBESCHREIBUNG SONSTIGE EINRICHTUNGSGEGENSTÄNDE DIENEN NUR DER VERANSCHAULICHUNG VORBEHALTLICH ÄNDERUNGEN NATURMASSE ERFORDERLICH					

