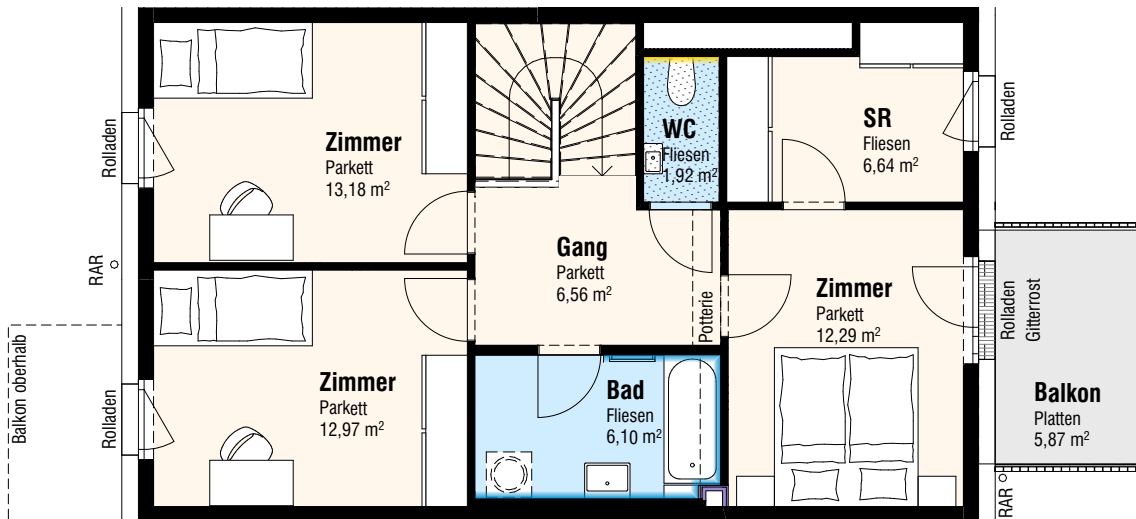
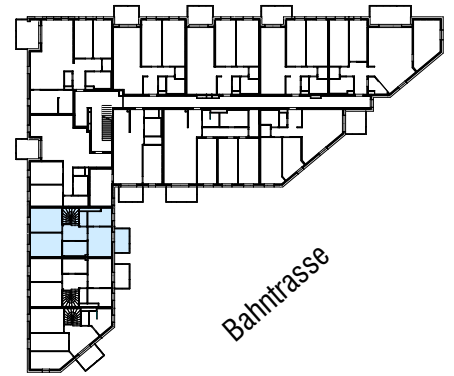




Untere Hauptstraße



Untere Hauptstraße 11
2326 Lanzendorf

DATUM AUSDRUCK:
16.10.2024

TÜR 1 5-Zimmer-Wohnung 1. OG

PLANUNG:
[urban]
architektur

TÜR 1	5-Zi.
Wohnen	120,48 m ²
Keller	27,84 m ²
SUMME	148,32 m²
Balkon	5,87 m ²
Vorgarten	5,85 m ²
Terrasse	30,74 m ²
Zugang	6,59 m ²
Kellerabteil	3,53 m ²

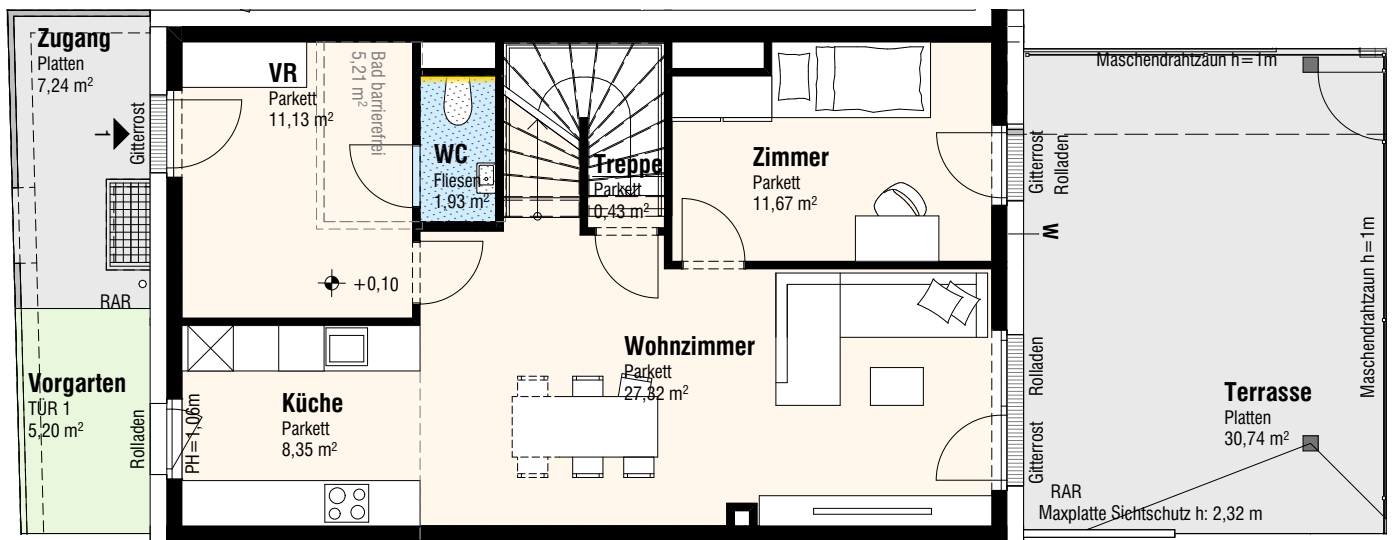
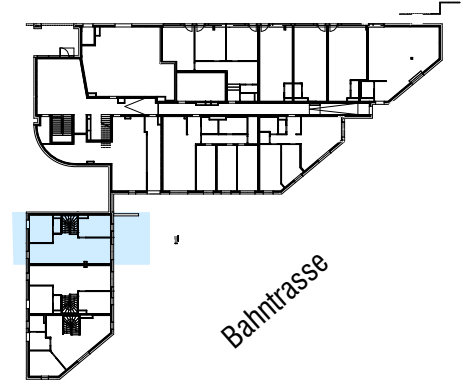


Raumhöhe: 2,50 m wenn im Plan nicht anders angegeben

	Dreh/Kipp Fenster Fixverglasung im Parapetbereich		Wandverfliesung bis Zargen-OK 1,2 m Höhe
	Dreh/Kipp Fenster mit PH 0,95 m wenn im Plan nicht anders angegeben		abg.Decke
	Dreh/Kipp Terrassentür		Parkett
	Dreh/Kipp Terrassentür		Fliesen
			Estrich- platten
			Garten



Untere Hauptstraße



Untere Hauptstraße 11
2326 Lanzendorf

DATUM AUSDRUCK:
16.10.2024

TÜR 1 5-Zimmer-Wohnung EG

PLANUNG:
[urban]
architektur

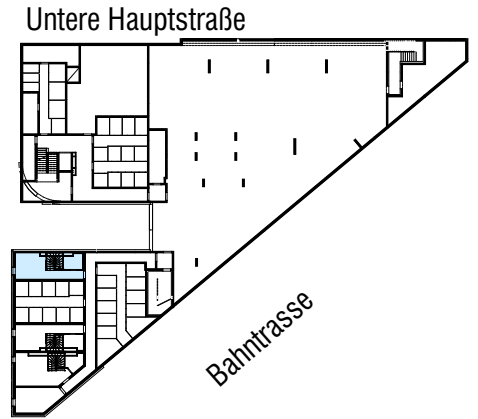
	TÜR 1	5-Zi.
Wohnen	120,48 m ²	
Keller	27,84 m ²	
SUMME	148,32 m²	
Balkon	5,87 m ²	
Vorgarten	5,85 m ²	
Terrasse	30,74 m ²	
Zugang	6,59 m ²	
Kellerabteil	3,53 m ²	



0 1 2 3 4 5

Raumhöhe: 2,50 m wenn im Plan nicht anders angegeben

	Dreh/Kipp Fenster Fixverglasung im Parapetbereich	Wandverfliesung bis Zargen-OK 1,2 m Höhe
	Dreh/Kipp Fenster mit PH 0,95 m wenn im Plan nicht anders angegeben	abg.Decke
	Dreh/Kipp Terrassentür	Parkett
	Dreh/Kipp Terrassentür	Fliesen
		Estrich- platten
		Garten



Untere Hauptstraße 11
2326 Lanzendorf

DATUM AUSDRUCK:
16.10.2024

TÜR 1 5-Zimmer-Wohnung KG

PLANUNG:
[urban]
architektur

TÜR 1		5-Zi.	
Wohnen	120,48 m ²		
Keller	27,84 m ²		
SUMME	148,32 m²		
Balkon	5,87 m ²		
Vorgarten	5,85 m ²		
Terrasse	30,74 m ²		
Zugang	6,59 m ²		
Kellerabteil	3,53 m ²		



Raumhöhe: 2,50 m wenn im Plan nicht anders angegeben

	Dreh/Kipp Fenster Fixverglasung im Parapetbereich		Wandverfliesung bis Zargen-OK 1,2 m Höhe
	Dreh/Kipp Fenster mit PH 0,95 m wenn im Plan nicht anders angegeben		abg.Decke
	Dreh/Kipp Terrassentür		Parkett
	Dreh/Kipp Terrassentür		Fliesen
	Dreh/Kipp Terrassentür		Estrich- platten
	Dreh/Kipp Terrassentür		Garten