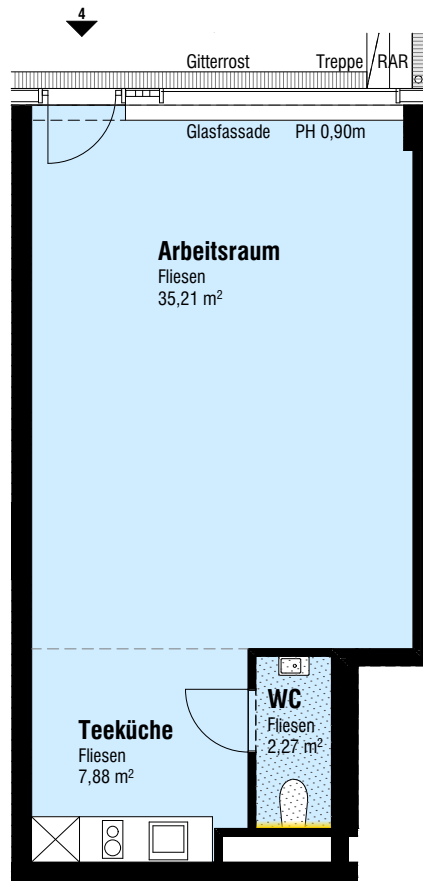
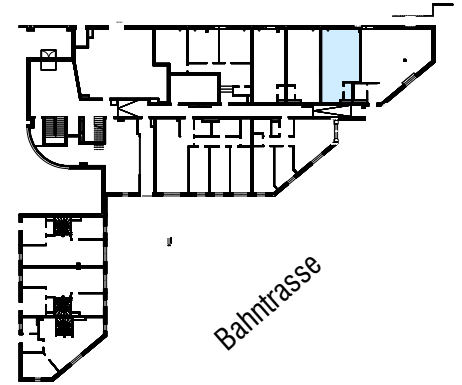




Untere Hauptstraße



Untere Hauptstraße 11
2326 Lanzendorf

DATUM AUSDRUCK:
16.10.2024

TÜR 4 Gewerbeeinheit EG

PLANUNG:
[urban]
architektur

TÜR 04	
Gewerbefläche	35,21 m ²
Nebenräume	10,15 m ²
SUMME	45,36 m²
Kellerabteil	3,73 m ²



Raumhöhe: 2,50 m wenn im Plan nicht anders angegeben

	Dreh/Kipp Fenster Fixverglasung im Parapetbereich		Wandverfliesung bis Zargen-OK 1,2 m Höhe
	Dreh/Kipp Fenster mit PH 0,95 m wenn im Plan nicht anders angegeben		abg.Decke
	Dreh/Kipp Terrassentür		Parkett
	Dreh/Kipp Terrassentür		Fliesen
	Dreh/Kipp Terrassentür		Estrich- platten
	Dreh/Kipp Terrassentür		Garten