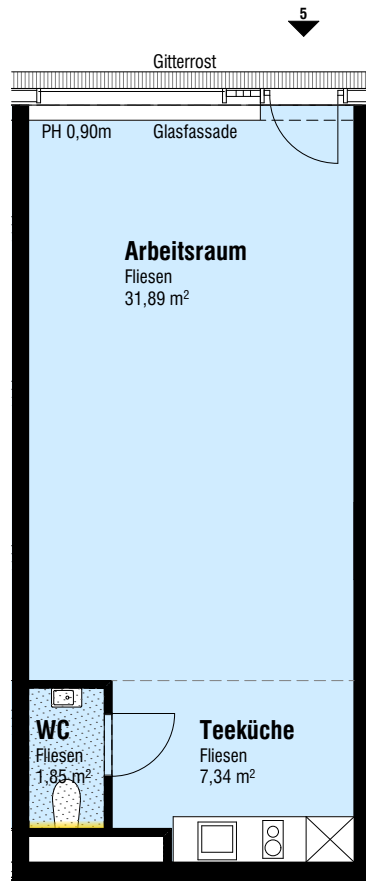
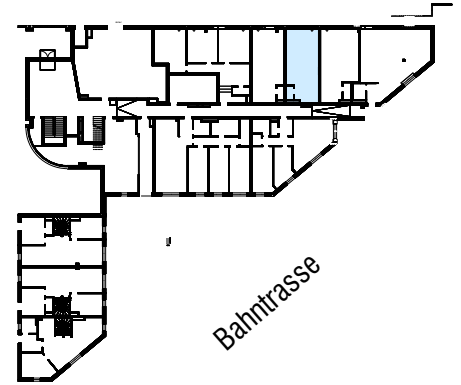




Untere Hauptstraße



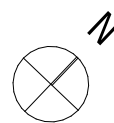
Untere Hauptstraße 11
2326 Lanzendorf

DATUM AUSDRUCK:
16.10.2024

TÜR 5 Gewerbeeinheit EG

PLANUNG:
[urban]
architektur

TÜR 05	
Gewerbefläche	31,89 m ²
Nebenträume	9,19 m ²
SUMME	41,08 m²
Kellerabteil	5,26 m ²



0 1 2 3 4 5

Raumhöhe: 2,50 m wenn im Plan nicht anders angegeben

