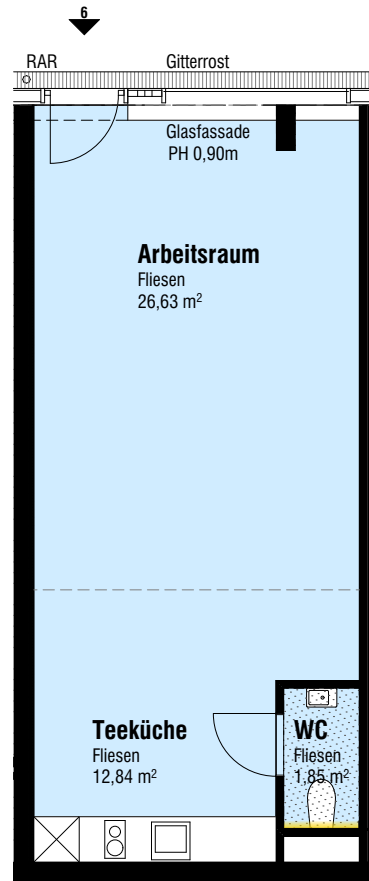
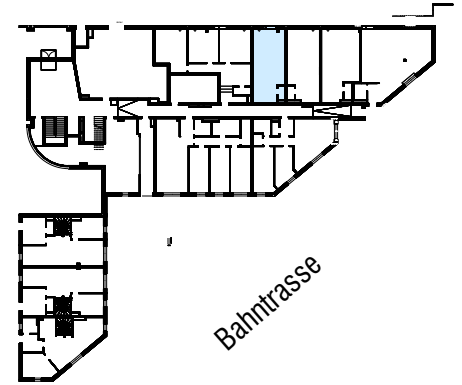




Untere Hauptstraße



Untere Hauptstraße 11
2326 Lanzendorf

DATUM AUSDRUCK:
16.10.2024

TÜR 6 Gewerbeeinheit EG

PLANUNG:
[urban]
architektur

TÜR 06	
Gewerbefläche	26,63 m ²
Nebenträume	14,69 m ²
SUMME	41,32 m²
Kellerabteil	5,24 m ²



0 1 2 3 4 5

Raumhöhe: 2,50 m wenn im Plan nicht anders angegeben

	Dreh/Kipp Fenster Fixverglasung im Parapetbereich	Wandverfliesung bis Zargen-OK 1,2 m Höhe
	Dreh/Kipp Fenster mit PH 0,95 m wenn im Plan nicht anders angegeben	abg.Decke
	Dreh/Kipp Terrassentür	Parkett
	Dreh/Kipp Terrassentür	Fliesen
		Estrich- platten
		Garten