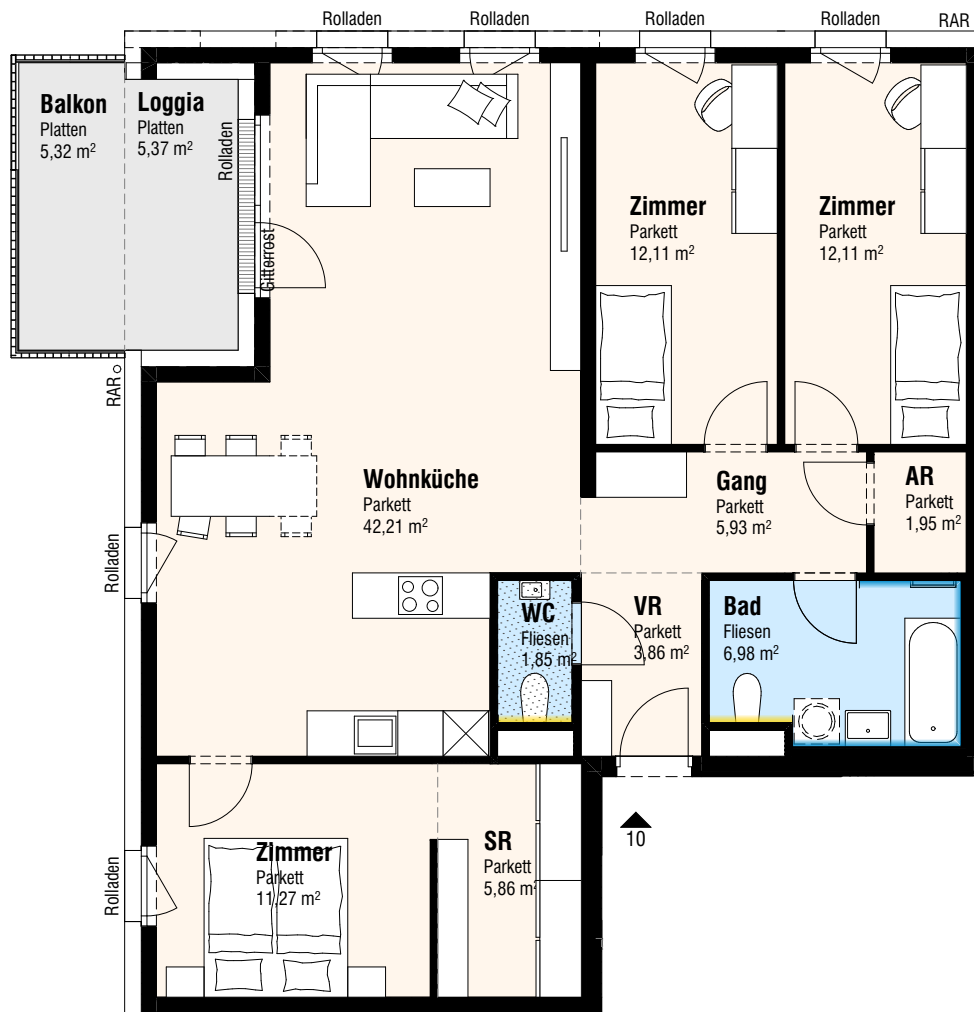
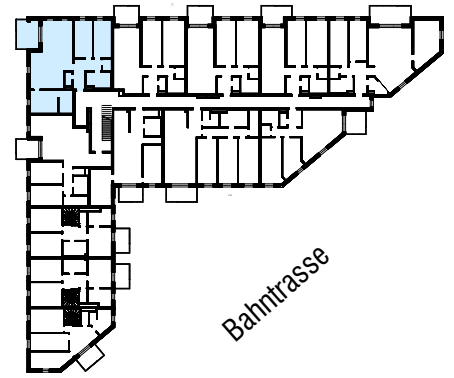




Untere Hauptstraße



Untere Hauptstraße 11
2326 Lanzendorf

DATUM AUSDRUCK:
16.10.2024

TÜR 10 4-Zimmer-Wohnung 1.OG

PLANUNG:
[urban]
architektur

TÜR 10 4-Zi.

Wohnen	104,13 m ²
Loggia	5,37 m ²
SUMME	109,50 m²
Balkon	5,32 m ²
Kellerabteil	3,90 m ²



Raumhöhe: 2,50 m wenn im Plan nicht anders angegeben

	Dreh/Kipp Fenster Fixverglasung im Parapetbereich		Wandverfliesung bis Zargen-OK 1,2 m Höhe
	Dreh/Kipp Fenster mit PH 0,95 m wenn im Plan nicht anders angegeben		abg.Decke
	Dreh/Kipp Terrassentür		Parkett
	Dreh/Kipp Terrassentür		Fliesen
	Dreh/Kipp Terrassentür		Estrichplatten
	Dreh/Kipp Terrassentür		Garten