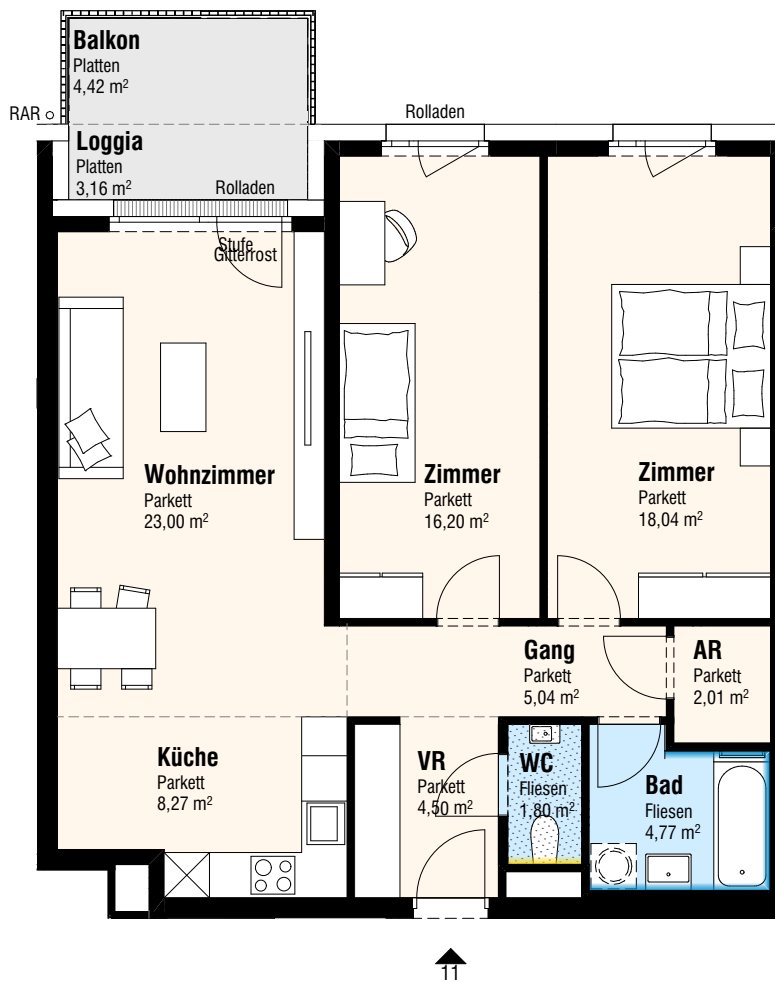
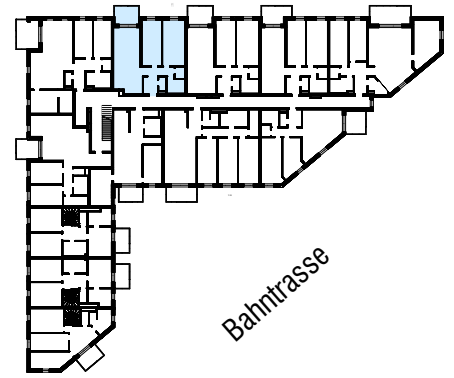




Untere Hauptstraße



Untere Hauptstraße 11
2326 Lanzendorf

DATUM AUSDRUCK:
16.10.2024

TÜR 11 3-Zimmer-Wohnung 1.OG

PLANUNG:
[urban]
architektur

TÜR 11 3-Zi.	
Wohnen	83,63 m ²
Loggia	3,16 m ²
SUMME	86,79 m²
Balkon	4,42 m ²
Kellerabteil	3,87 m ²



0 1 2 3 4 5

Raumhöhe: 2,50 m wenn im Plan nicht anders angegeben

