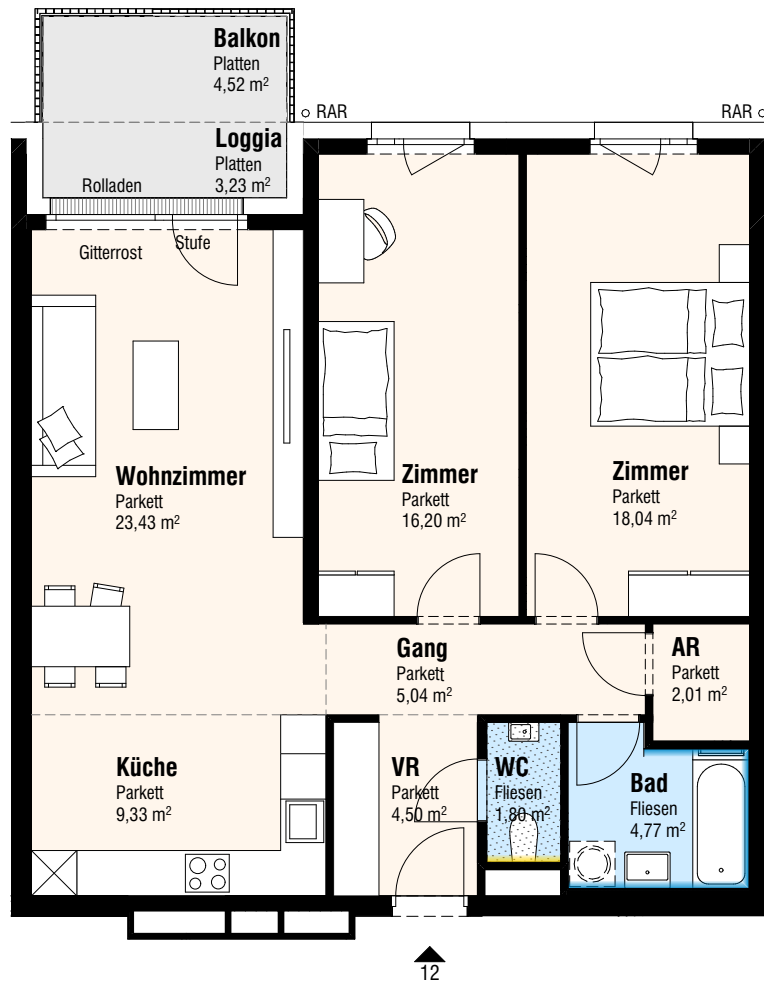
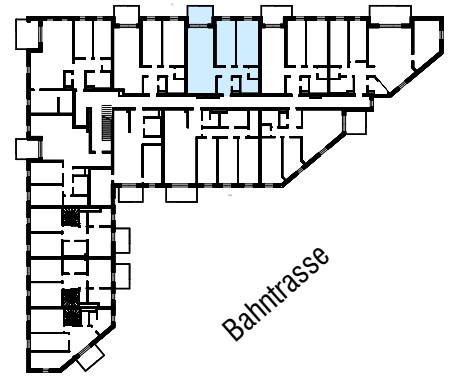




Untere Hauptstraße



Untere Hauptstraße 11
2326 Lanzendorf

DATUM AUSDRUCK:
16.10.2024

TÜR 12 3-Zimmer-Wohnung 1.OG

PLANUNG:
[urban]
architektur

TÜR 12 3-Zi.	
Wohnen	85,12 m ²
Loggia	3,23 m ²
SUMME	88,35 m²
Balkon	4,52 m ²
Kellerabteil	3,87 m ²



0 1 2 3 4 5

Raumhöhe: 2,50 m wenn im Plan nicht anders angegeben

