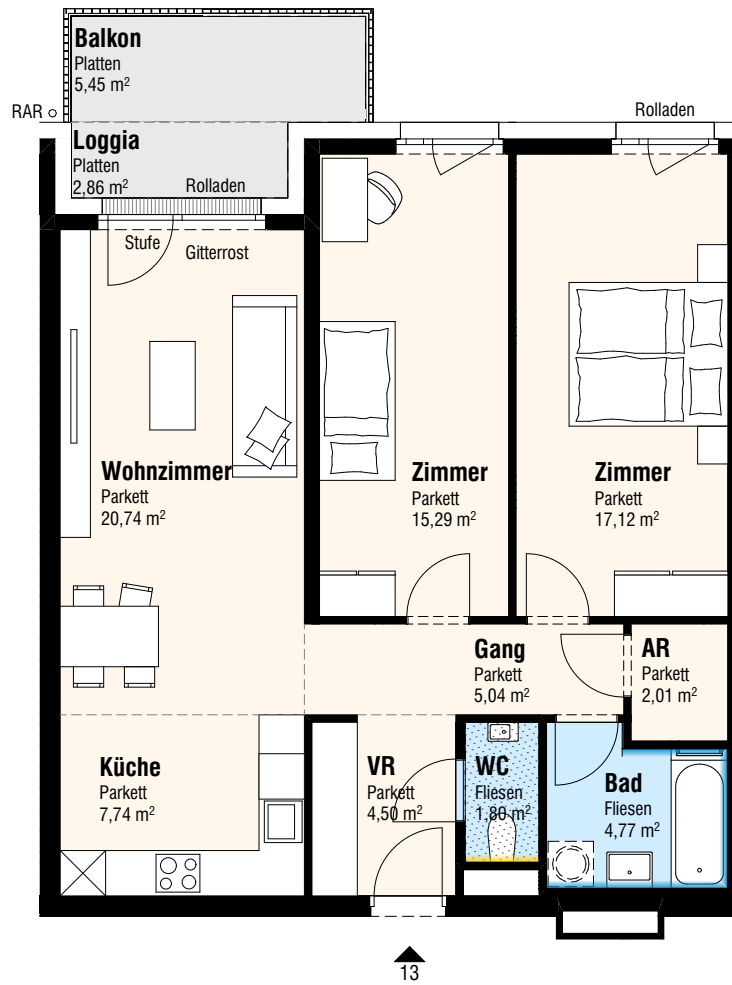
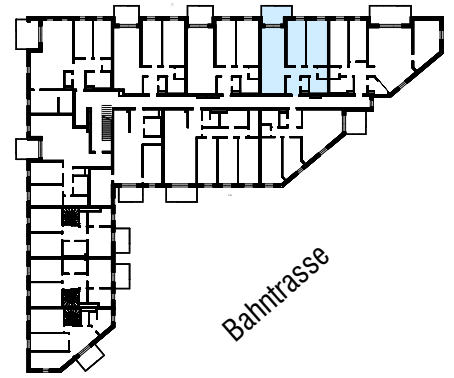




Untere Hauptstraße



Untere Hauptstraße 11
2326 Lanzendorf

DATUM AUSDRUCK:
16.10.2024

TÜR 13 3-Zimmer-Wohnung 1.OG

PLANUNG:
[urban]
architektur

TÜR 13 3-Zi.	
Wohnen	79,01 m ²
Loggia	2,86 m ²
SUMME	81,87 m²
Balkon	5,45 m ²
Kellerabteil	3,90 m ²



0 1 2 3 4 5

Raumhöhe: 2,50 m wenn im Plan nicht anders angegeben

