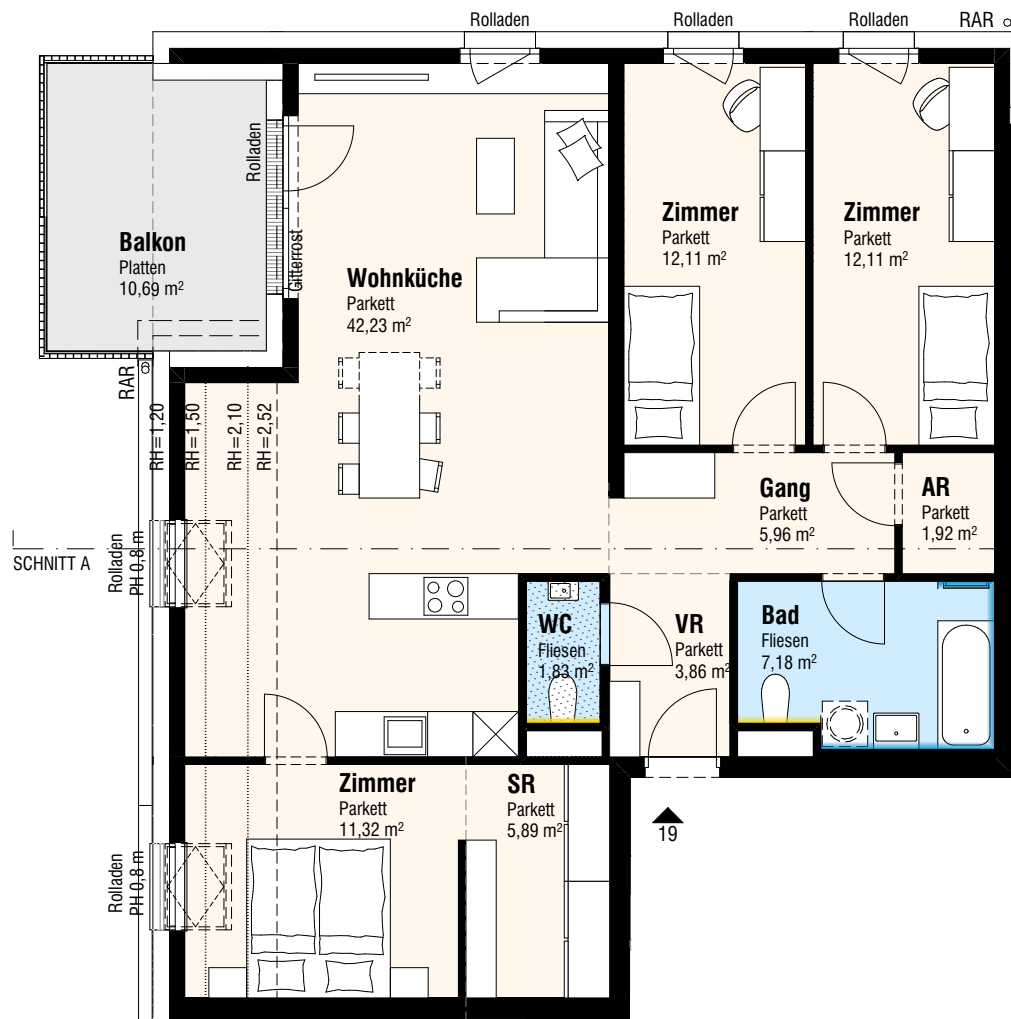
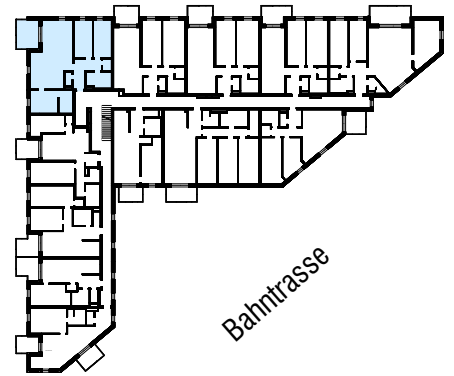




Untere Hauptstraße



Untere Hauptstraße 11
2326 Lanzendorf

DATUM AUSDRUCK:
22.11.2024

TÜR 19 4-Zimmer-Wohnung 2.OG

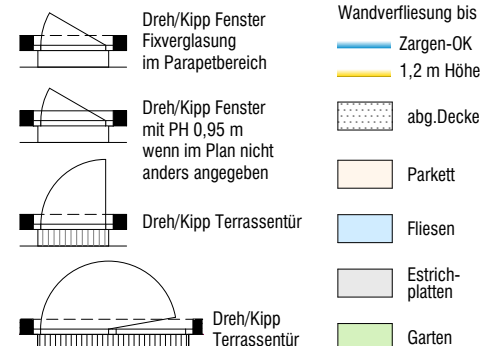
PLANUNG:
[urban]
architektur

TÜR 19	4-Zi.
Wohnen	104,41 m ²
SUMME	104,41 m²
Balkon	10,69 m ²
Kellerabteil	3,36 m ²



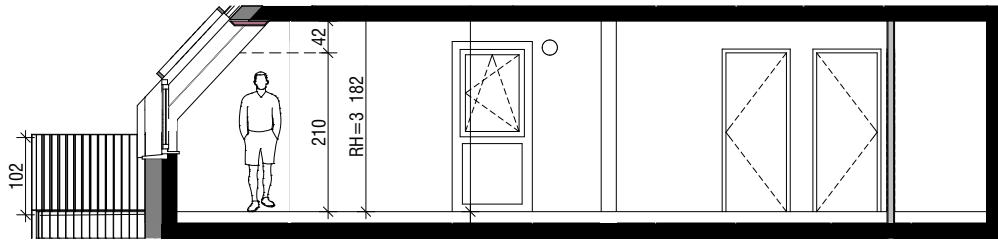
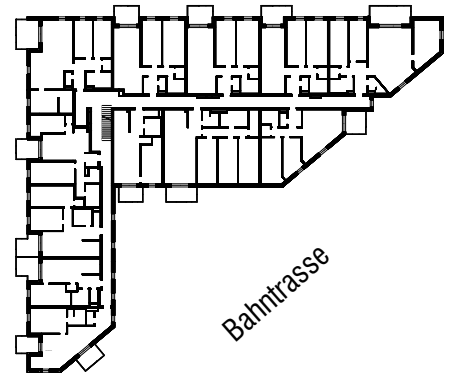
0 1 2 3 4 5

Raumhöhe: 2,50 m wenn im Plan nicht anders angegeben





Untere Hauptstraße



SCHNITT A

Untere Hauptstraße 11
2326 Lanzendorf

DATUM AUSDRUCK:
22.11.2024

TÜR 19 4-Zimmer-Wohnung

PLANUNG:
[urban]
architektur

TÜR 19 4-Zi.

Wohnen	104,41 m ²
SUMME	104,41 m²
Balkon	10,69 m ²
Kellerabteil	3,36 m ²



Raumhöhe: 2,50 m wenn im Plan nicht anders angegeben

- Dreh/Kipp Fenster Fixverglasung im Parapetbereich
- Dreh/Kipp Fenster mit PH 0,95 m wenn im Plan nicht anders angegeben
- Dreh/Kipp Terrassentür
- Dreh/Kipp Terrassentür
- Wandverfliesung bis Zargen-OK 1,2 m Höhe
- abg.Decke
- Parkett
- Fliesen
- Estrichplatten
- Garten