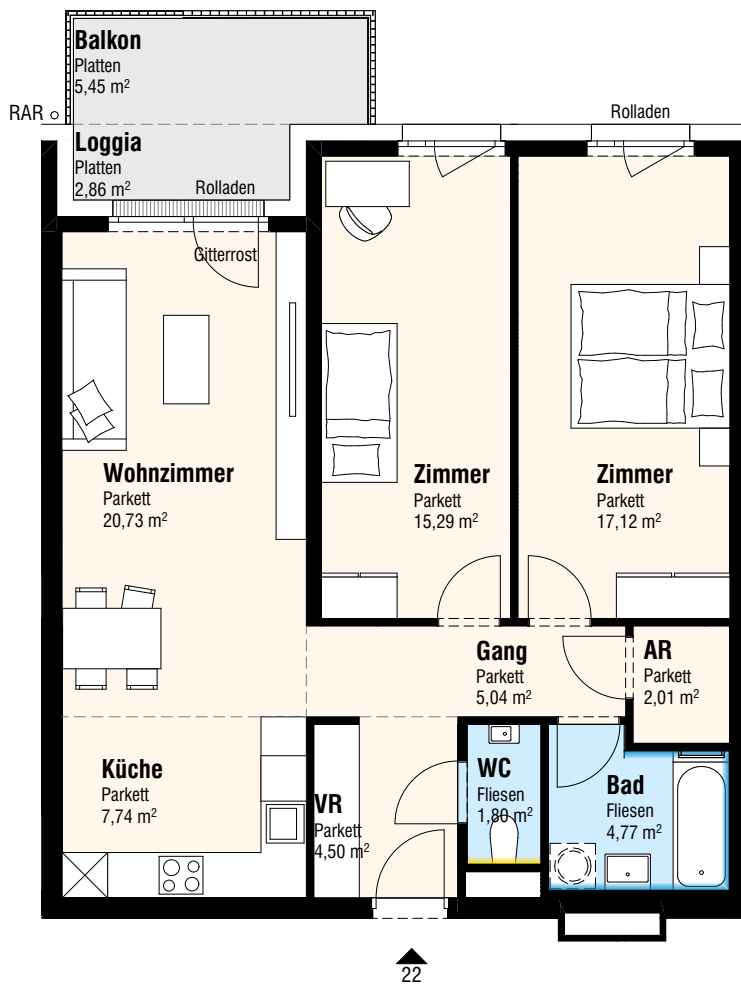
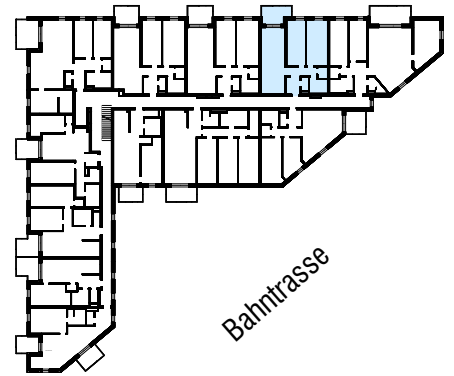




Untere Hauptstraße



Untere Hauptstraße 11
2326 Lanzendorf

DATUM AUSDRUCK:
16.10.2024

TÜR 22 3-Zimmer-Wohnung 2.OG

PLANUNG:
[urban]
architektur

TÜR 22 3-Zi.	
Wohnen	79,00 m ²
Loggia	2,86 m ²
SUMME	81,86 m²
Balkon	5,45 m ²
Kellerabteil	3,51 m ²



Raumhöhe: 2,50 m wenn im Plan nicht anders angegeben

- Dreh/Kipp Fenster Fixverglasung im Parapetbereich
- Dreh/Kipp Fenster mit PH 0,95 m wenn im Plan nicht anders angegeben
- Dreh/Kipp Terrassentür
- Dreh/Kipp Terrassentür
- Wandverfliesung bis Zargen-OK 1,2 m Höhe
- abg.Decke
- Parkett
- Fliesen
- Estrichplatten
- Garten