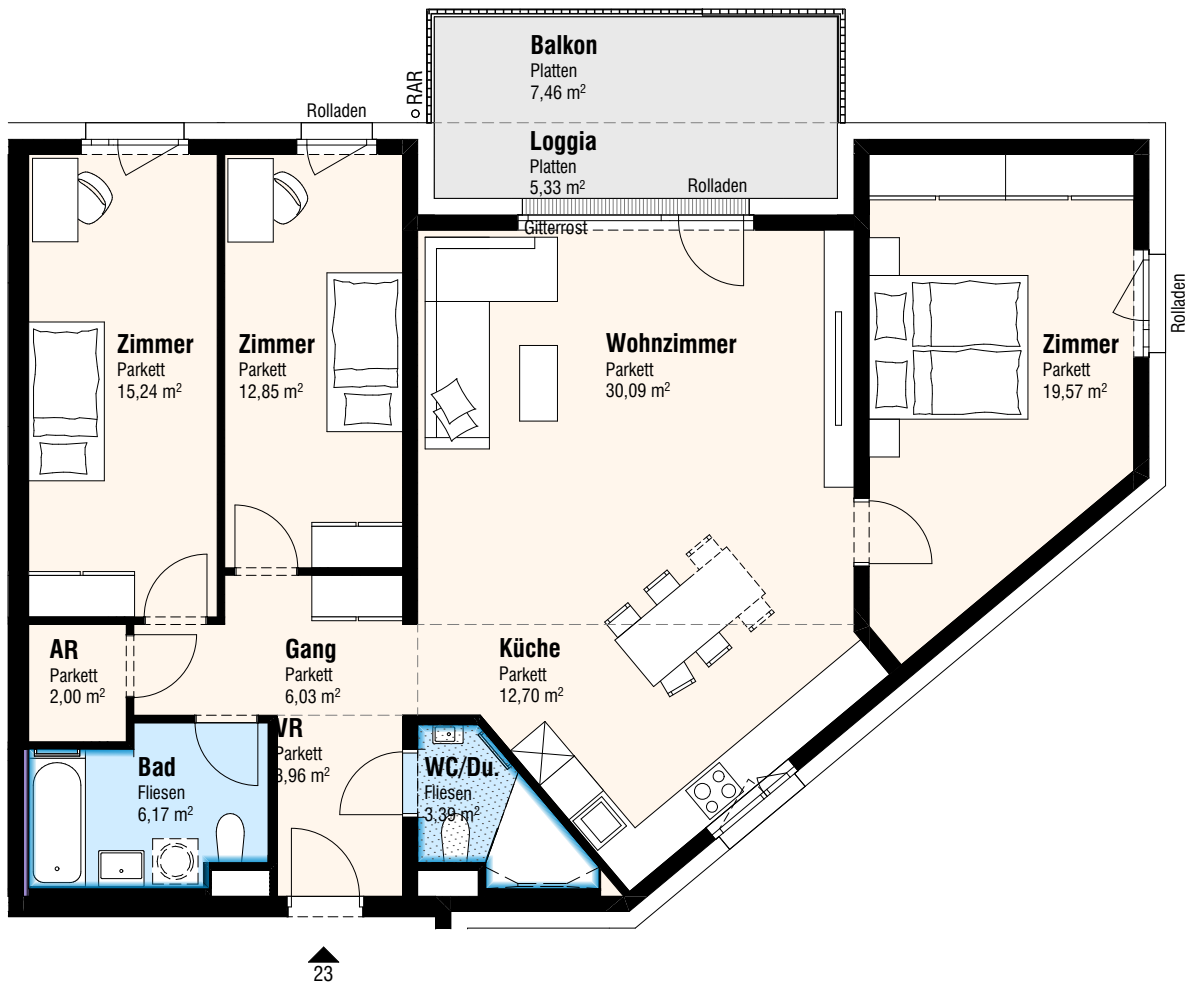
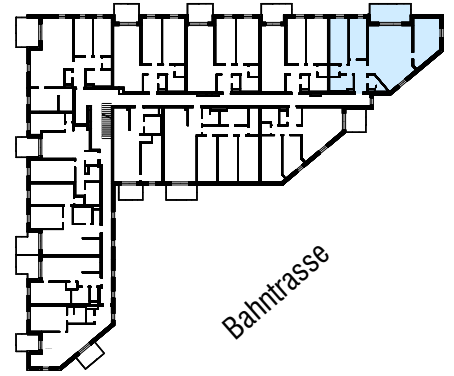




Untere Hauptstraße



Untere Hauptstraße 11  
2326 Lanzendorf

DATUM AUSDRUCK:  
16.10.2024

**TÜR 23** 4-Zimmer-Wohnung 2.OG

PLANUNG:  
**[urban]**  
architektur

**TÜR 23 4-Zi.**

Wohnen	112,00 m <sup>2</sup>
Loggia	5,33 m <sup>2</sup>
<b>SUMME</b>	<b>117,33 m<sup>2</sup></b>
Balkon	7,46 m <sup>2</sup>
Kellerabteil	3,57 m <sup>2</sup>



Raumhöhe: 2,50 m wenn im Plan nicht anders angegeben

	Dreh/Kipp Fenster Fixverglasung im Parapetbereich		Wandverfliesung bis Zargen-OK 1,2 m Höhe
	Dreh/Kipp Fenster mit PH 0,95 m wenn im Plan nicht anders angegeben		abg.Decke
	Dreh/Kipp Terrassentür		Parkett
	Dreh/Kipp Terrassentür		Fliesen
			Estrich- platten
			Garten