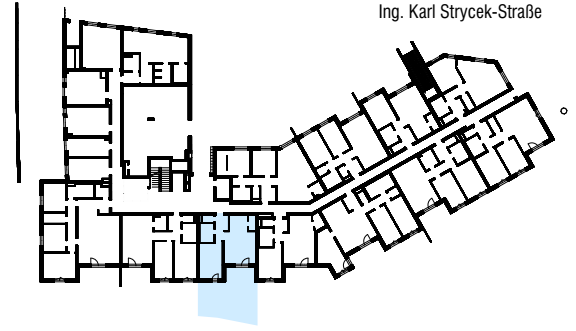
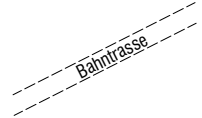
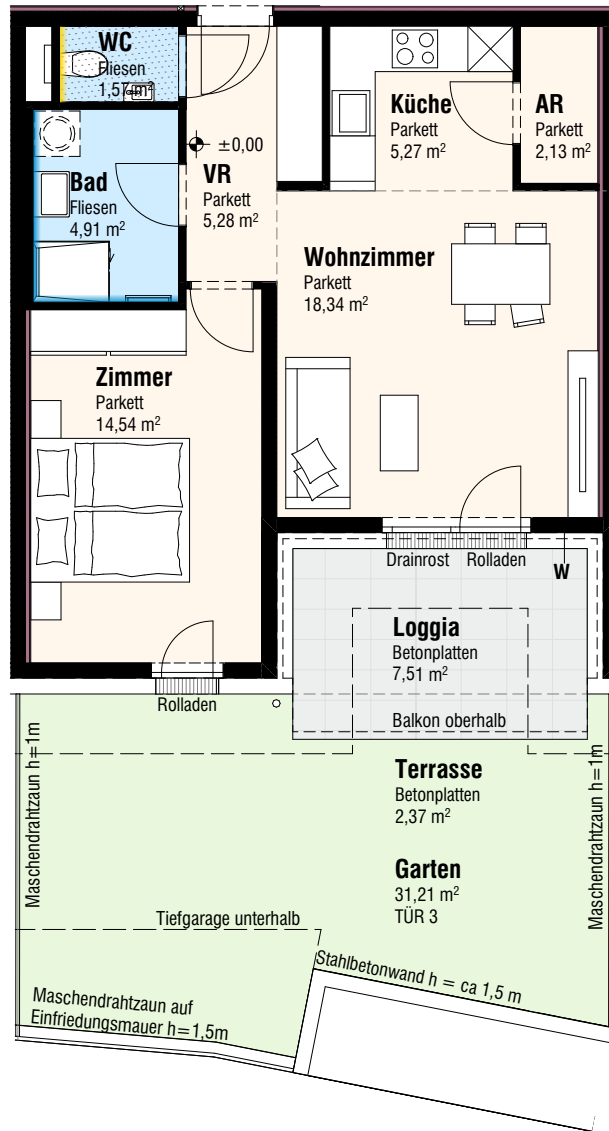




Ing. Karl Strycek-Straße



3



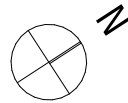
Ing. Karl-Strycek-Straße 2  
2326 Lanzendorf

DATUM AUSDRUCK:  
22.11.2024

**TÜR 3** 2-Zimmer-Wohnung EG

PLANUNG:  
**[urban]**  
architektur

TÜR 3	2-Zi.
Wohnen	52,04 m <sup>2</sup>
Loggia	7,51 m <sup>2</sup>
<b>SUMME</b>	<b>59,55 m<sup>2</sup></b>
Garten	31,21 m <sup>2</sup>
Terrasse	2,37 m <sup>2</sup>
Kellerabteil	4,22 m <sup>2</sup>



0 1 2 3 4 5

Raumhöhe: 2,50 m wenn im Plan nicht anders angegeben

	Dreh/Kipp Fenster Fixverglasung im Parapetbereich		Wandverfliesung bis Zargen-OK 1,2 m Höhe
	Dreh/Kipp Fenster mit PH 0,95 m wenn im Plan nicht anders angegeben		abg.Decke
	Dreh/Kipp Terrassentür		Parkett
	Dreh/Kipp Terrassentür		Fliesen
	Dreh/Kipp Terrassentür		Estrich- platten
	Dreh/Kipp Terrassentür		Garten