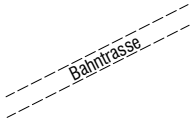
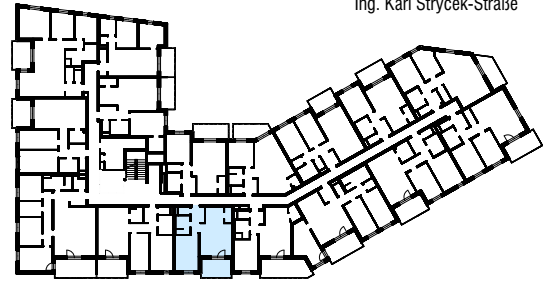
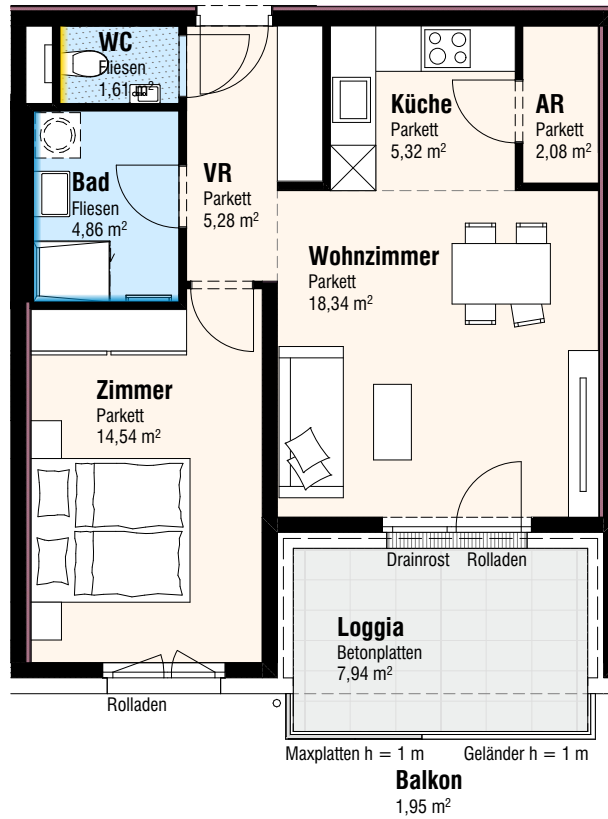




Ing. Karl Strycek-Straße



19



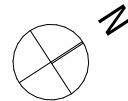
Ing. Karl-Strycek-Straße 2
2326 Lanzendorf

DATUM AUSDRUCK:
16.10.2024

TÜR 19 2-Zimmer-Wohnung 1.OG

PLANUNG:
[urban]
architektur

TÜR 19 2-Zi.	
Wohnen	52,03 m ²
Loggia	7,94 m ²
SUMME	59,97 m²
Balkon	1,95 m ²
Kellerabteil	4,84 m ²



Raumhöhe: 2,50 m wenn im Plan nicht anders angegeben

- Dreh/Kipp Fenster Fixverglasung im Parapetbereich
- Dreh/Kipp Fenster mit PH 0,95 m wenn im Plan nicht anders angegeben
- Dreh/Kipp Terrassentür
- Dreh/Kipp Terrassentür
- Wandverfliesung bis Zargen-OK 1,2 m Höhe
- abg.Decke
- Parkett
- Fliesen
- Estrichplatten
- Garten