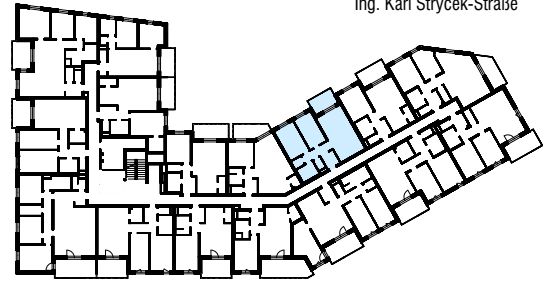
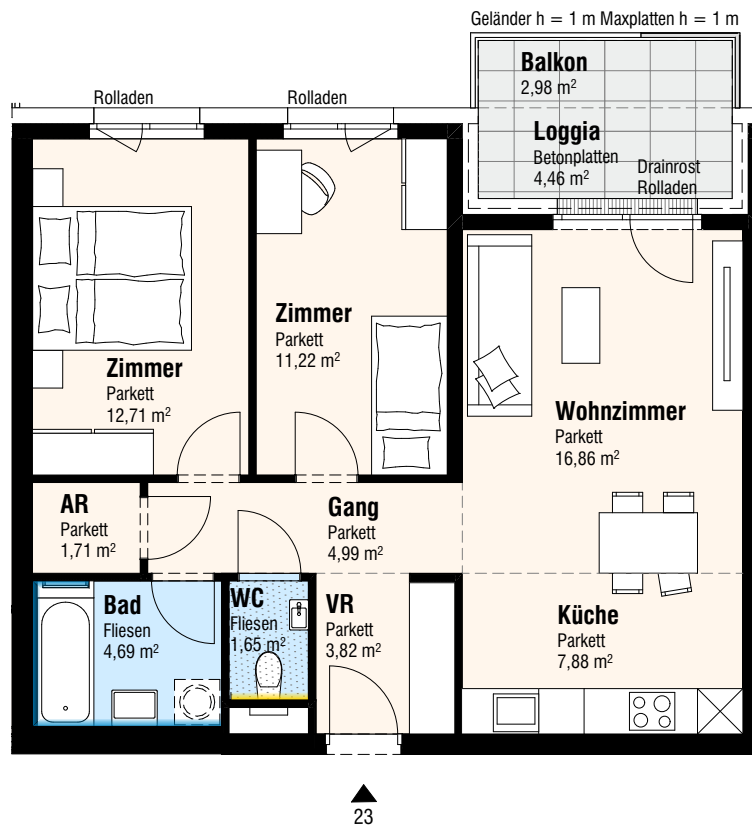




Ing. Karl Strycek-Straße



Bahntrasse



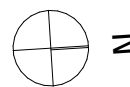
Ing. Karl-Strycek-Straße 2  
2326 Lanzendorf

DATUM AUSDRUCK:  
04.03.2024

**TÜR 23** 3-Zimmer-Wohnung 1.OG

PLANUNG:  
**[urban]**  
architektur

<b>TÜR 23 3-Zi.</b>	
Wohnen	65,53 m <sup>2</sup>
Loggia	4,46 m <sup>2</sup>
<b>SUMME</b>	<b>69,99 m<sup>2</sup></b>
Balkon	2,98 m <sup>2</sup>
Kellerabteil	4,69 m <sup>2</sup>



Raumhöhe: 2,50 m wenn im Plan nicht anders angegeben

- Dreh/Kipp Fenster Fixverglasung im Parapetbereich
- Dreh/Kipp Fenster mit PH 0,95 m wenn im Plan nicht anders angegeben
- Dreh/Kipp Terrassentür
- Dreh/Kipp Terrassentür
- Wandverfliesung bis Zargen-OK 1,2 m Höhe
- abg.Decke
- Parkett
- Fliesen
- Estrichplatten
- Garten