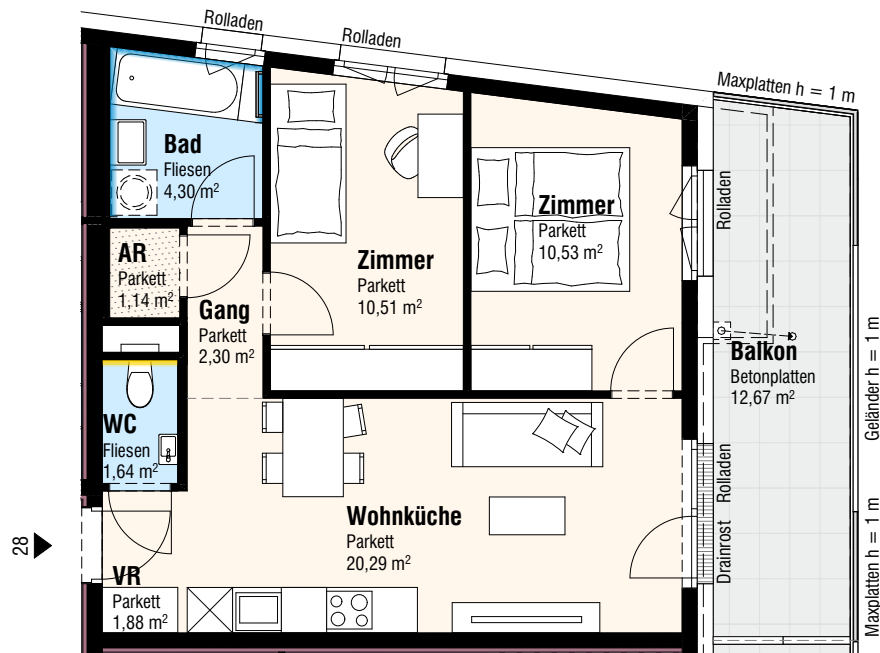
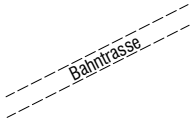
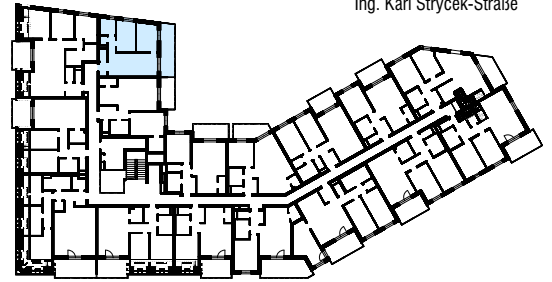




Ing. Karl Strycek-Straße



Ing. Karl-Strycek-Straße 2
2326 Lanzendorf

DATUM AUSDRUCK:
22.11.2024

TÜR 28 3-Zimmer-Wohnung 2.OG

PLANUNG:
[urban]
architektur

| TÜR 28 3-Zi. | |
|---------------------|----------------------------|
| Wohnen | 52,58 m ² |
| SUMME | 52,58 m² |
| Balkon | 12,67 m ² |
| Kellerabteil | 4,00 m ² |



0 1 2 3 4 5

Raumhöhe: 2,50 m wenn im Plan nicht anders angegeben

| | | |
|--|--|--|
| | Dreh/Kipp Fenster Fixverglasung im Parapetbereich | Wandverfliesung bis Zargen-OK 1,2 m Höhe |
| | Dreh/Kipp Fenster mit PH 0,95 m wenn im Plan nicht anders angegeben | abg.Decke |
| | Dreh/Kipp Terrassentür | Parkett |
| | Dreh/Kipp Terrassentür | Fliesen |
| | | Estrich- platten |
| | | Garten |