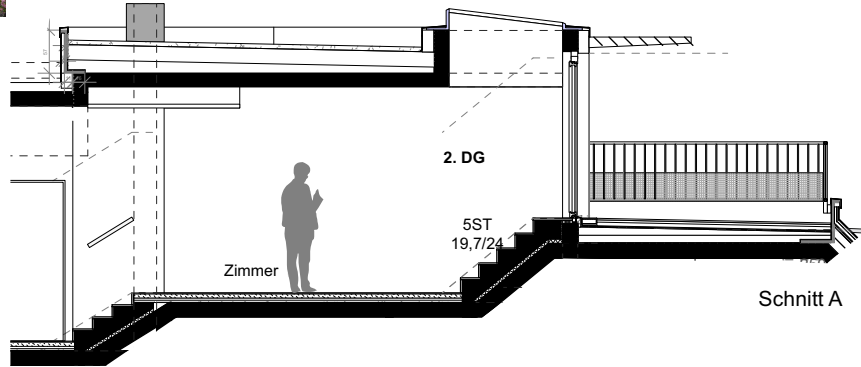
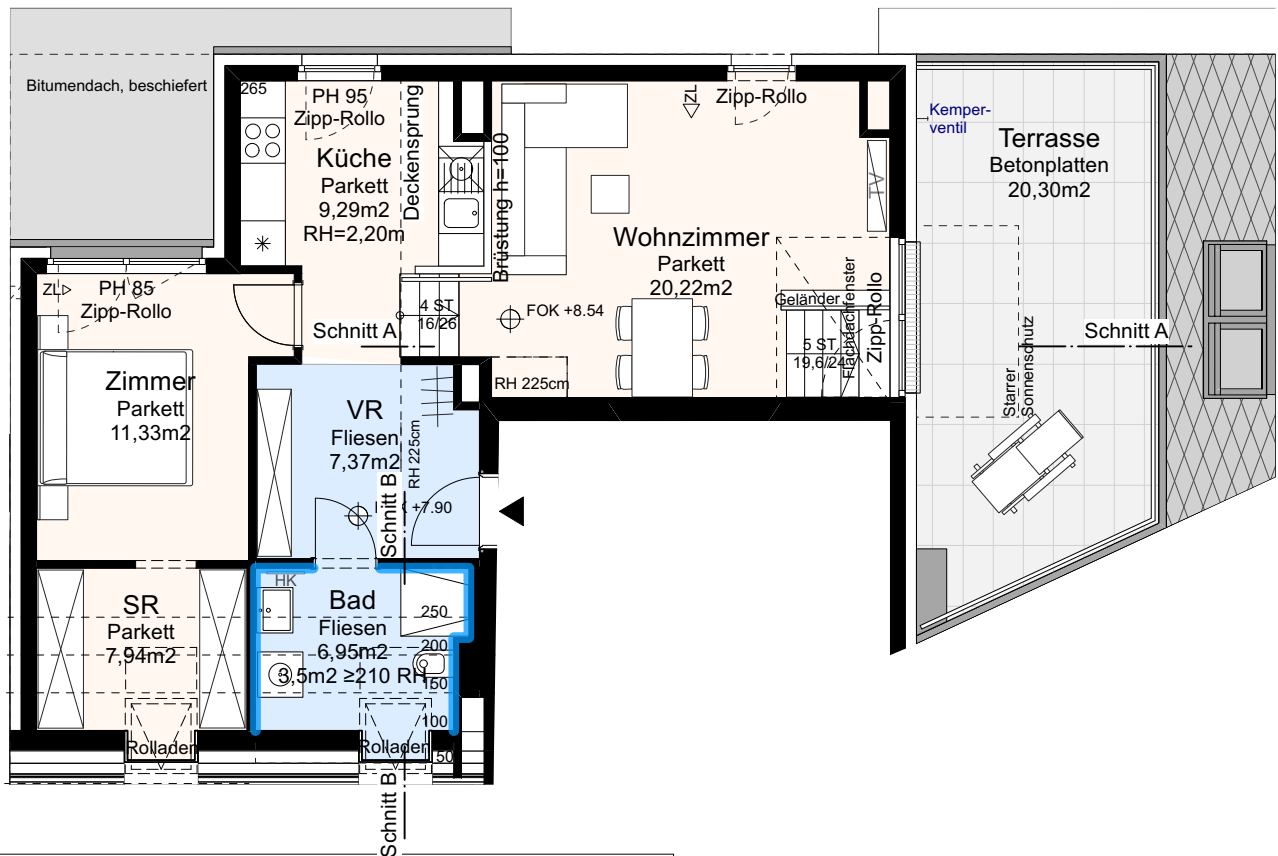


Schnitt B



Schnitt A



<b>1140 Wien, Bahnstraße 2F</b>	
<b>Wohnungsplan</b>	<b>2. Dachgeschoss</b>
<b>Stiege 1, Tür 7</b>	<b>2-Zimmer-Wohnung</b>
Wohnnutzfläche	63,10 m <sup>2</sup>
Terrasse	20,30 m <sup>2</sup>
Kellerabteil	2,3 m <sup>2</sup>
	Raumhöhe: 2,5 m
	www.familienwohnbau.at
	Ausdruck vom: 11.2.2025 - Index I
	Änderungen aus technischen oder rechtlichen Gründen vorbehalten. Unverbindlicher Möblierungsvorschlag. Ausstattung lt. Bau- und Ausstattungsbeschreibung. Naturmasse nehmen!

Parkett		Dreh/Kipp-Fenster PH = 80-100 cm	
Keram. Belag		Dreh/Kipp-Fenster PH = 105-160 cm	
Terrassen, Balkone		Dreh/Kipp-Fenster PH = 105-160 cm	
Rigol		Dreh/Kipp-Fenster Schwelle = 3 cm	
Garten		Dreh/Kipp-Fenster Schwelle = 3 cm	
Zuluft		Knick-Dachflächenfenster mit Schwingflügel	
Verfließung: ca. 2,1 m		Knick-Dachflächenfenster mit Schwingflügel	
ca. 1,2 m		Dachflächenfenster mit Schwingflügel	

0 1 2 3 4 5 m