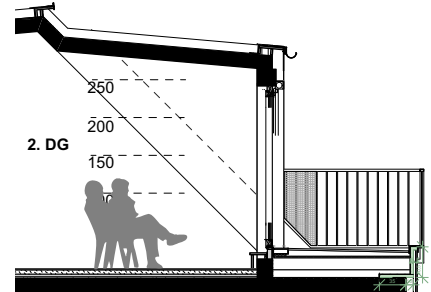
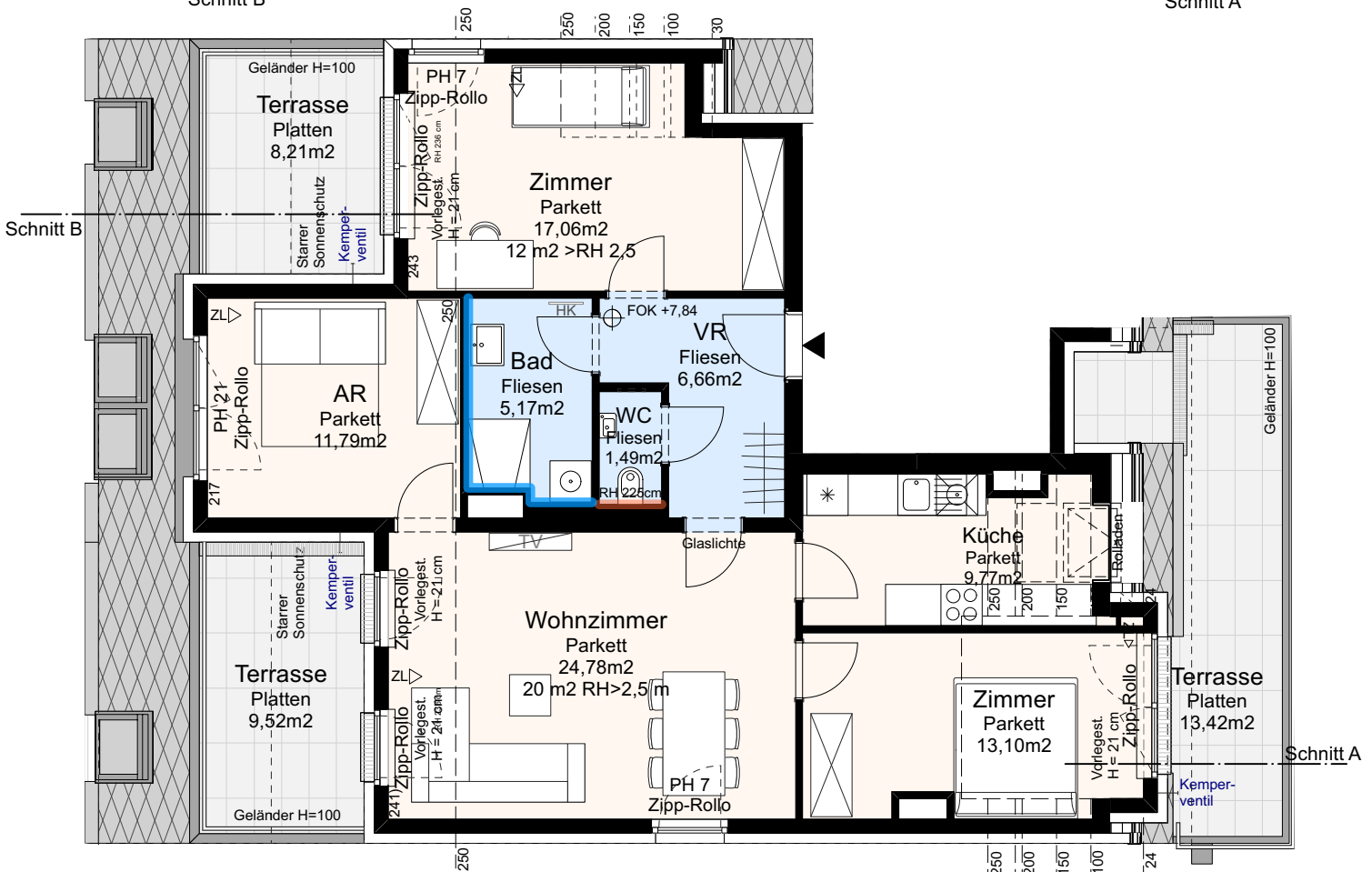


Schnitt B



Schnitt A



**1140 Wien,
Bahnstraße 2F**

Wohnungsplan

Stiege 2, Tür 6

Wohnnutzfläche	89,82 m ²
Terrasse	8,21 m ²
Terrasse	13,42 m ²
Terrasse	9,52 m ²
Kellerabteil	4,8 m ²

2. Dachgeschoss

3-Zimmer-Wohnung

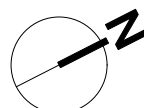
Raumhöhe: 2,5 m

www.familienwohnbau.at

Ausdruck vom: 11.2.2025 - Index I

Änderungen aus technischen oder rechtlichen Gründen vorbehalten.
Unverbindlicher Möblierungsvorschlag.
Ausstattung lt. Bau- und Ausstattungsbeschreibung.
Naturmasse nehmen!

Parkett		Dreh/Kipp-Fenster PH = 80-100 cm	
Keram. Belag		Dreh/Kipp-Fenster PH = 105-160 cm	
Terrassen, Balkone		Dreh/Kipp-Fenster PH = 105-160 cm	
Rigol		Dreh/Kipp-Fenster PH = 105-160 cm	
Garten		Dreh/Kipp-Fenster PH = 105-160 cm	
Zuluft		Dreh/Kipp-Fenster PH = 105-160 cm	
Verfließung: ca. 2,1 m		Knick-Dachflächenfenster mit Schwingflügel	
ca. 1,2 m		Dachflächenfenster mit Schwingflügel	



0 1 2 3 4 5 m