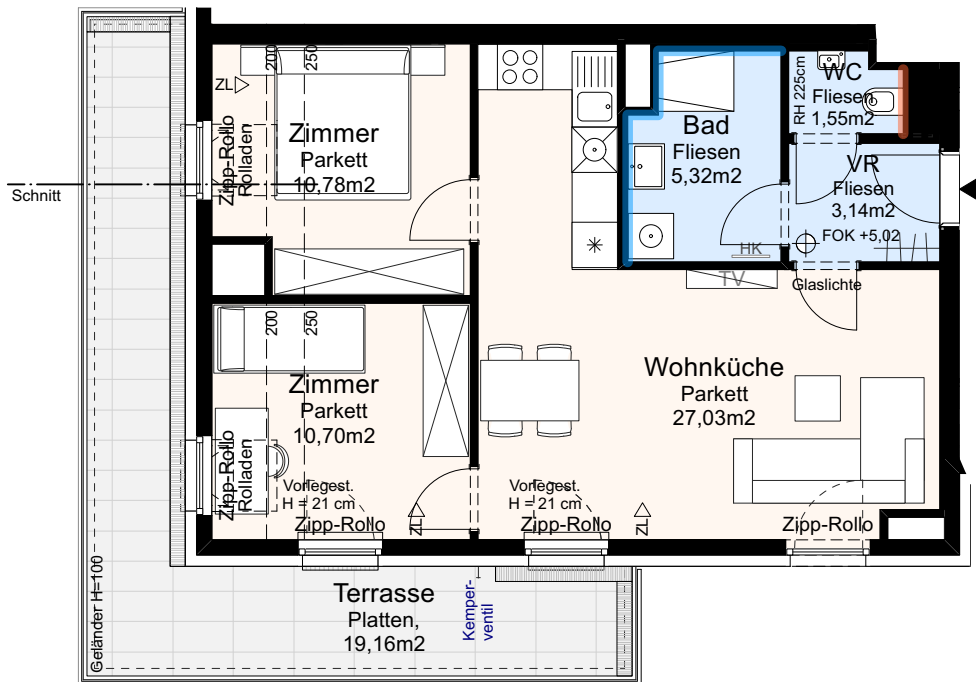


Schnitt



<b>1140 Wien, Bahnstraße 2F</b>	
<b>Wohnungsplan</b>	<b>1. Dachgeschoss</b>
<b>Stiege 3, Tür 6</b>	<b>3-Zimmer-Wohnung</b>
Wohnnutzfläche 58,52 m <sup>2</sup>	Raumhöhe: 2,5 m
Terrasse 19,16 m <sup>2</sup>	www.familienwohnbau.at
Kellerabteil 2,5 m <sup>2</sup>	Ausdruck vom: 11.2.2025 - Index I
Änderungen aus technischen oder rechtlichen Gründen vorbehalten. Unverbindlicher Möblierungsvorschlag. Ausstattung lt. Bau- und Ausstattungsbeschreibung. Naturmasse nehmen!	

Parkett		Dreh/Kipp-Fenster PH = 80-100 cm	
Keram. Belag		Dreh/Kipp-Fenster PH = 105-160 cm	
Terrassen, Balkone		Dreh/Kipp-Fenstertüre Schwelle = 3 cm	
Rigol		Knick-Dachflächenfenster mit Schwingflügel	
Garten		Dachflächenfenster mit Schwingflügel	
Zuluft	ZL		
Verfließung: ca. 2,1 m			
ca. 1,2 m			

0 1 2 3 4 5 m