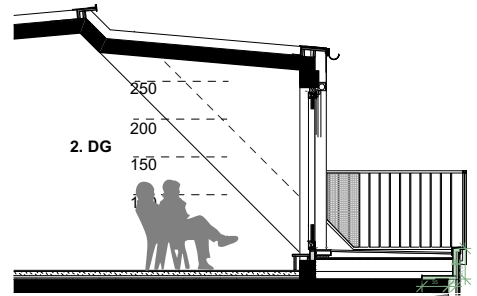
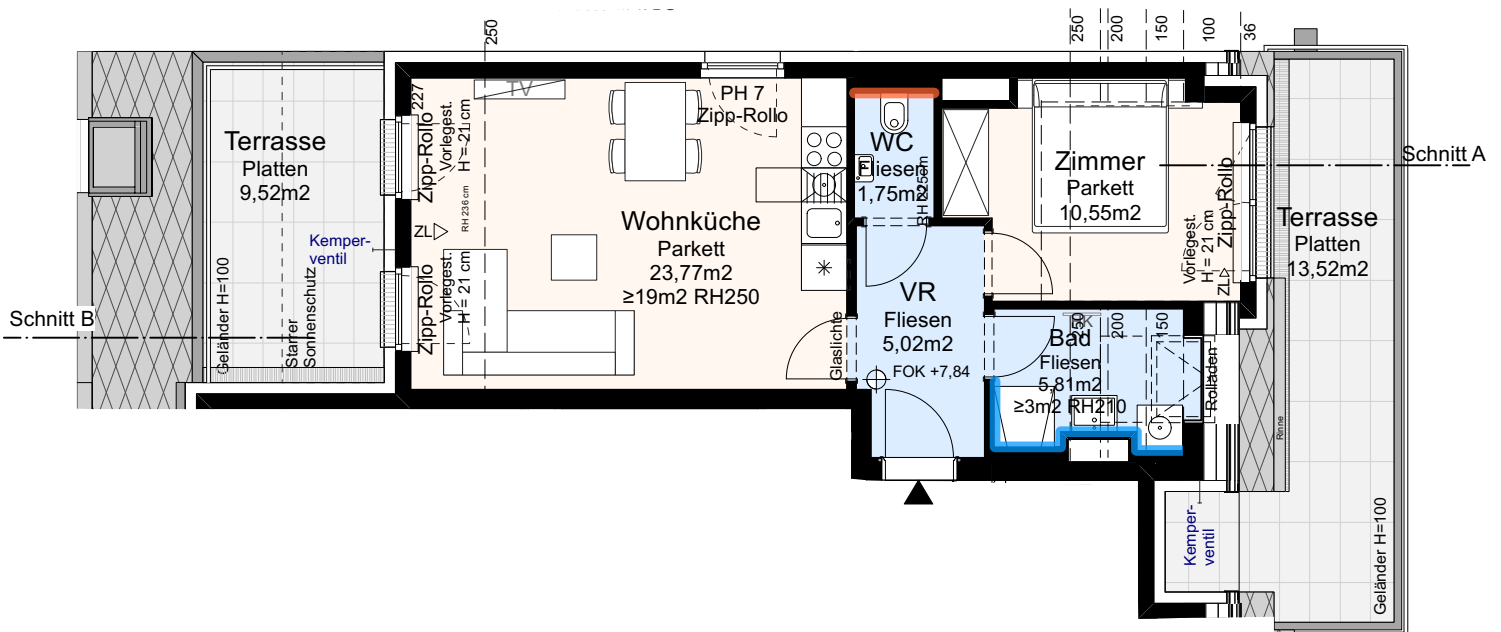


Schnitt B



Schnitt A



**1140 Wien,
Bahnstraße 2F**

Wohnungsplan

Stiege 3, Tür 7

Wohnnutzfläche	46,90 m ²
Terrasse	13,52 m ²
Terrasse	9,52 m ²
Kellerabteil	2,5 m ²

2. Dachgeschoss

2-Zimmer-Wohnung

Raumhöhe: 2,5 m
www.familienwohnbau.at
Ausdruck vom: 11.2.2025 - Index I
Änderungen aus technischen oder rechtlichen Gründen vorbehalten. Unverbindlicher Möblierungsvorschlag. Ausstattung lt. Bau- und Ausstattungsbeschreibung. Naturmasse nehmen!

Parkett		Dreh/Kipp-Fenster PH = 80-100 cm	
Keram. Belag		Dreh/Kipp-Fenster PH = 105-160 cm	
Terrassen, Balkone		Dreh/Kipp-Fenster PH = 105-160 cm	
Rigol		Dreh/Kipp-Fenster Schwelle = 3 cm	
Garten		Knick-Dachflächenfenster mit Schwingflügel	
Zuluft	ZL ▷	Dachflächenfenster mit Schwingflügel	
Verfließung: ca. 2,1 m			
ca. 1,2 m			