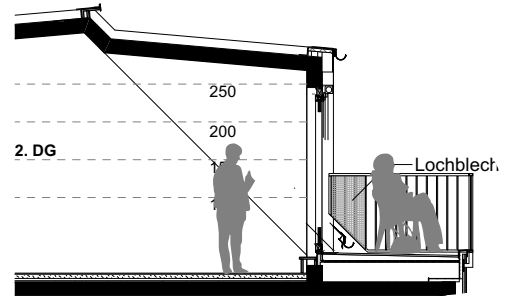
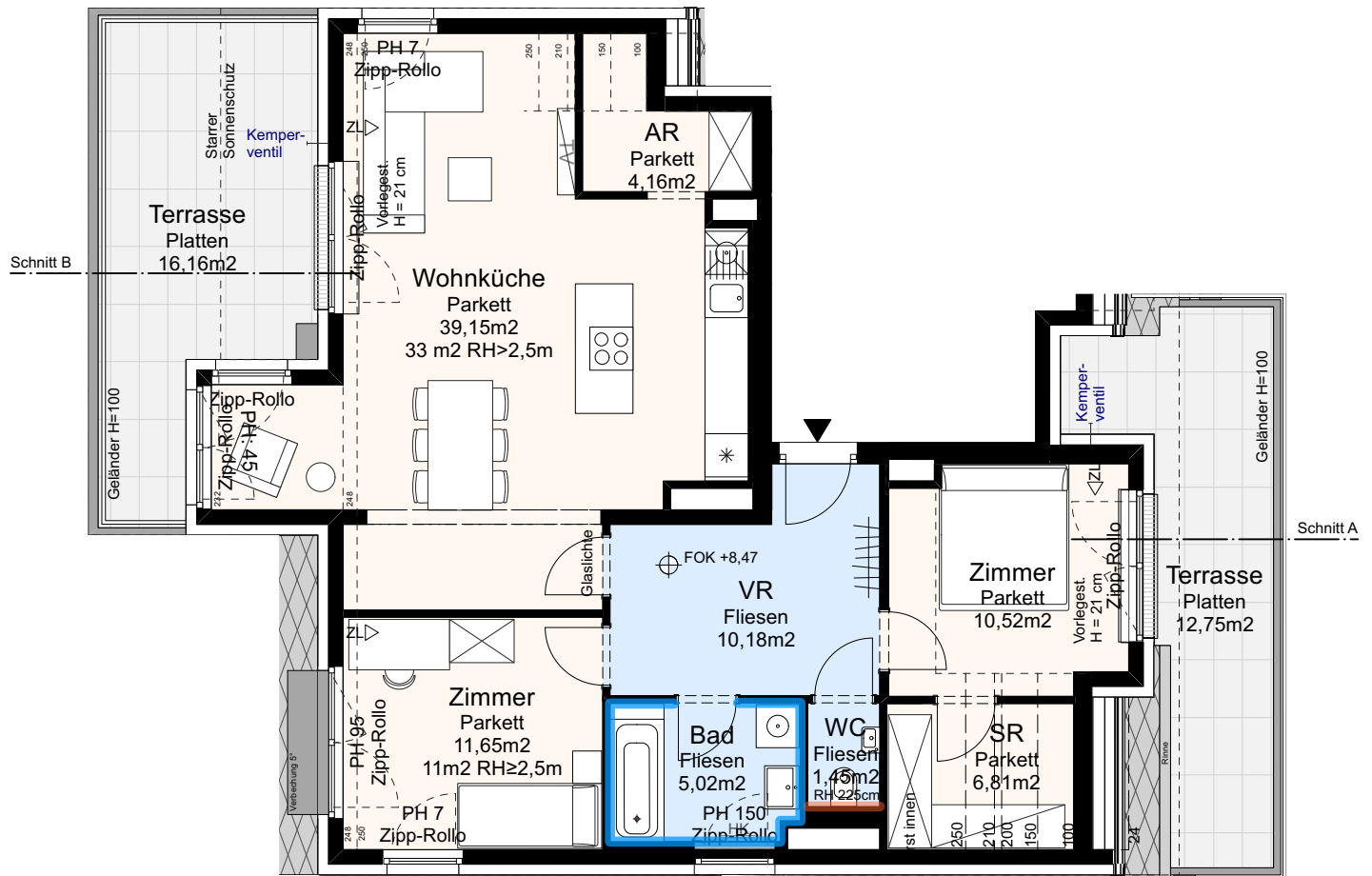


Schnitt B



Schnitt A



1140 Wien, Schleusenstrasse 1A	
Wohnungsplan	2. Dachgeschoss
Tür 6	3-Zimmer-Wohnung
Wohnnutzfläche	88,94 m ²
Terrasse	16,16 m ²
Terrasse	12,75 m ²
Kellerabteil	3,2 m ²
	Raumhöhe: 2,5 m
	www.familienwohnbau.at
	Ausdruck vom: 11.2.2025 - Index I
	Änderungen aus technischen oder rechtlichen Gründen vorbehalten. Unverbindlicher Möblierungsvorschlag. Ausstattung lt. Bau- und Ausstattungsbeschreibung. Naturmasse nehmen!

Parkett		Dreh/Kipp-Fenster PH = 80-100 cm	
Keram. Belag		Dreh/Kipp-Fenster PH = 105-160 cm	
Terrassen, Balkone		Dreh/Kipp-Fensterstüre Schwelle = 3 cm	
Rigol		Knick-Dachflächenfenster mit Schwingflügel	
Garten		Dachflächenfenster mit Schwingflügel	
Zuluft			
Verfließung: ca. 2,1 m			
ca. 1,2 m			

0 1 2 3 4 5 m