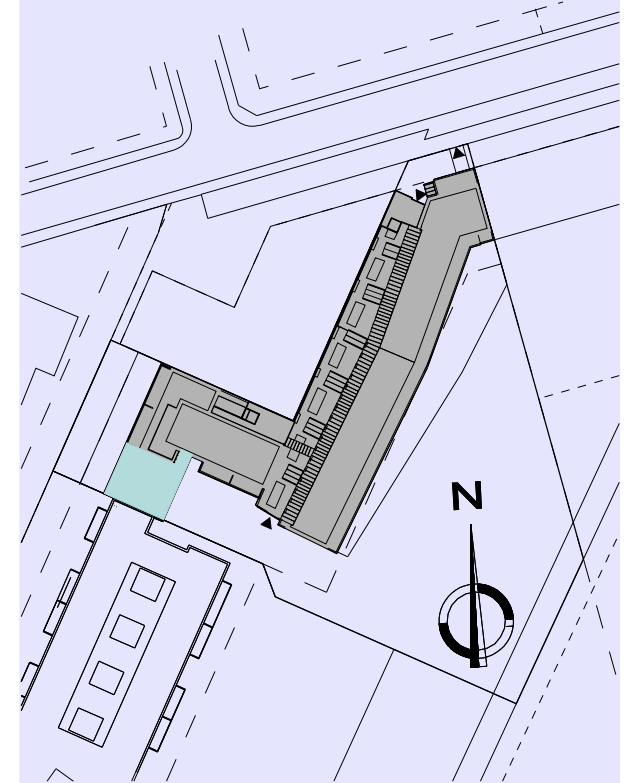


PASSIVHÄUSER AM KAMMELWEG

1210 Wien, Rudolf Virchowstraße 12

GESCHOSS: DG 1
TOP: 6-20
TYP: C

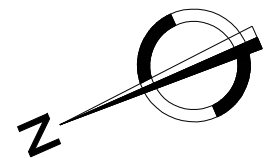
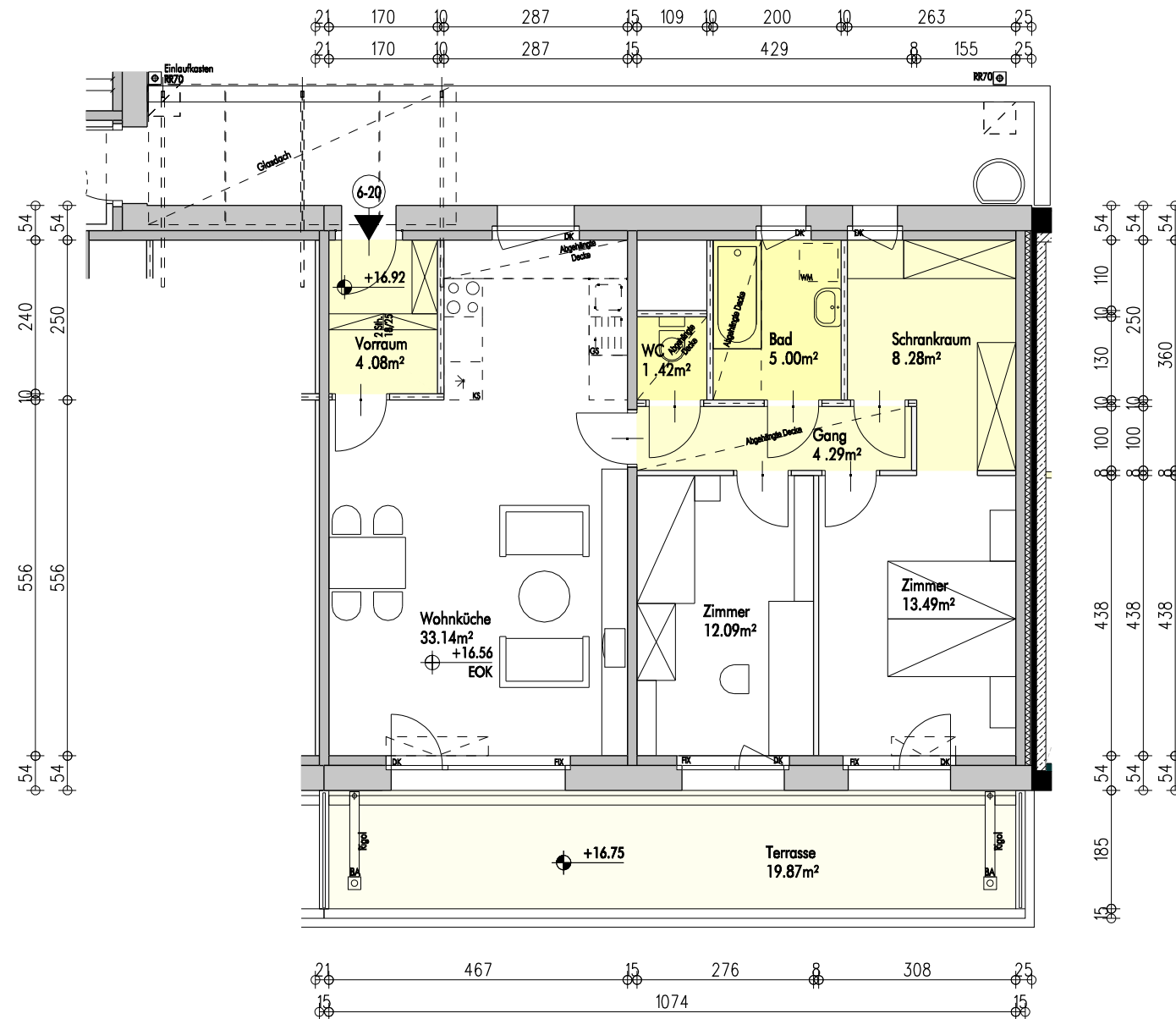


3-ZIMMER WOHNUNG

Grundriss (Einrichtungsvorschlag und Bepflanzung nicht Vertragsgrundlage)



Man lebt nur einmal. » Mischek



Maßstab: 0 1m 2m 3m 4m

WOHNFLÄCHE: 81.79 m²
 LOGGIA:
 GESAMTFLÄCHE: 81.79 m²
 TERRASSE: 19.87 m²
 DACHGARTEN:
 MIETERGARTEN:

