

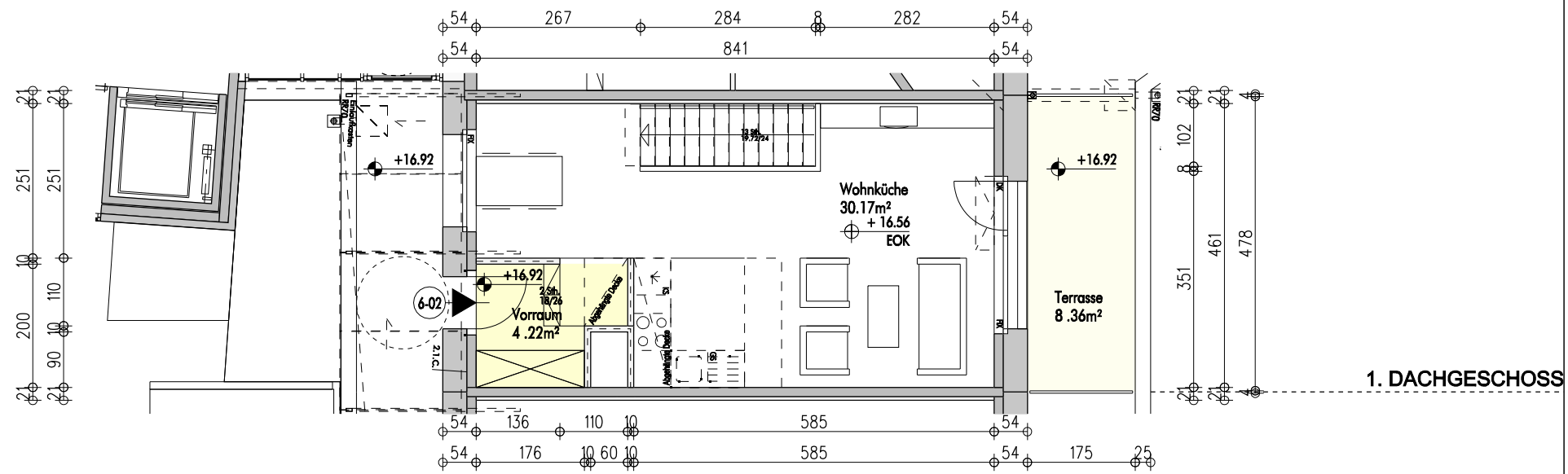
PASSIVHÄUSER AM KAMMELWEG

1210 Wien, Rudolf Virchowstraße 12

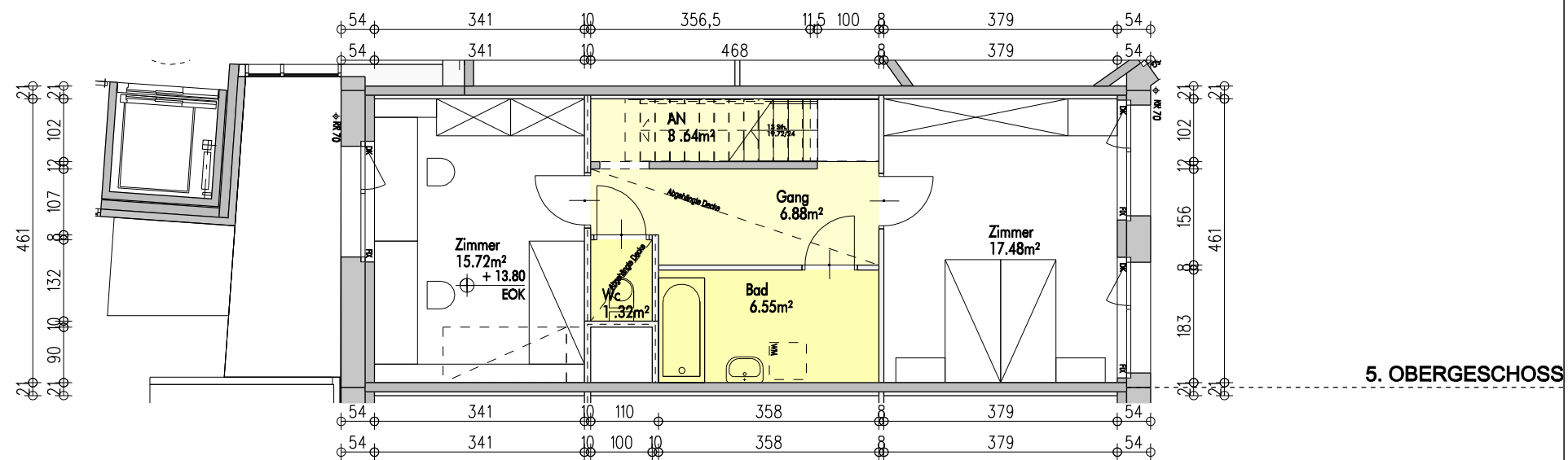
GESCHOSS: OG 5 + DG 1

TOP: 6-02

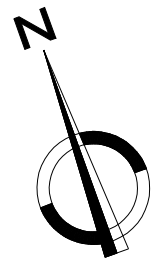
TYP: CM



1. DACHGESCHOSS



5. OBERGESCHOSS



Maßstab: 0 1m 2m 3m 4m

WOHNFLÄCHE: 85.98 m²

LOGGIA: 85.98 m²

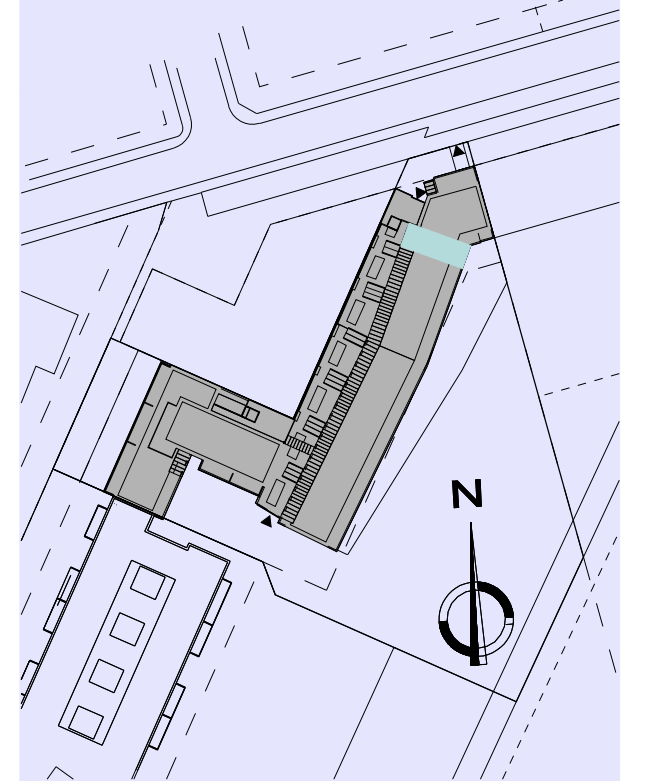
GESAMTFLÄCHE:

TERRASSE: 8.36 m²

DACHGARTEN:

MIETERGARTEN:

FÖRDERUNGSART: §12 Miete



3-ZIMMER WOHNUNG

Grundriss (Einrichtungsvorschlag und Bepflanzung nicht Vertragsgrundlage)



Man lebt nur einmal. » Mischek