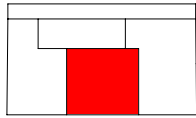


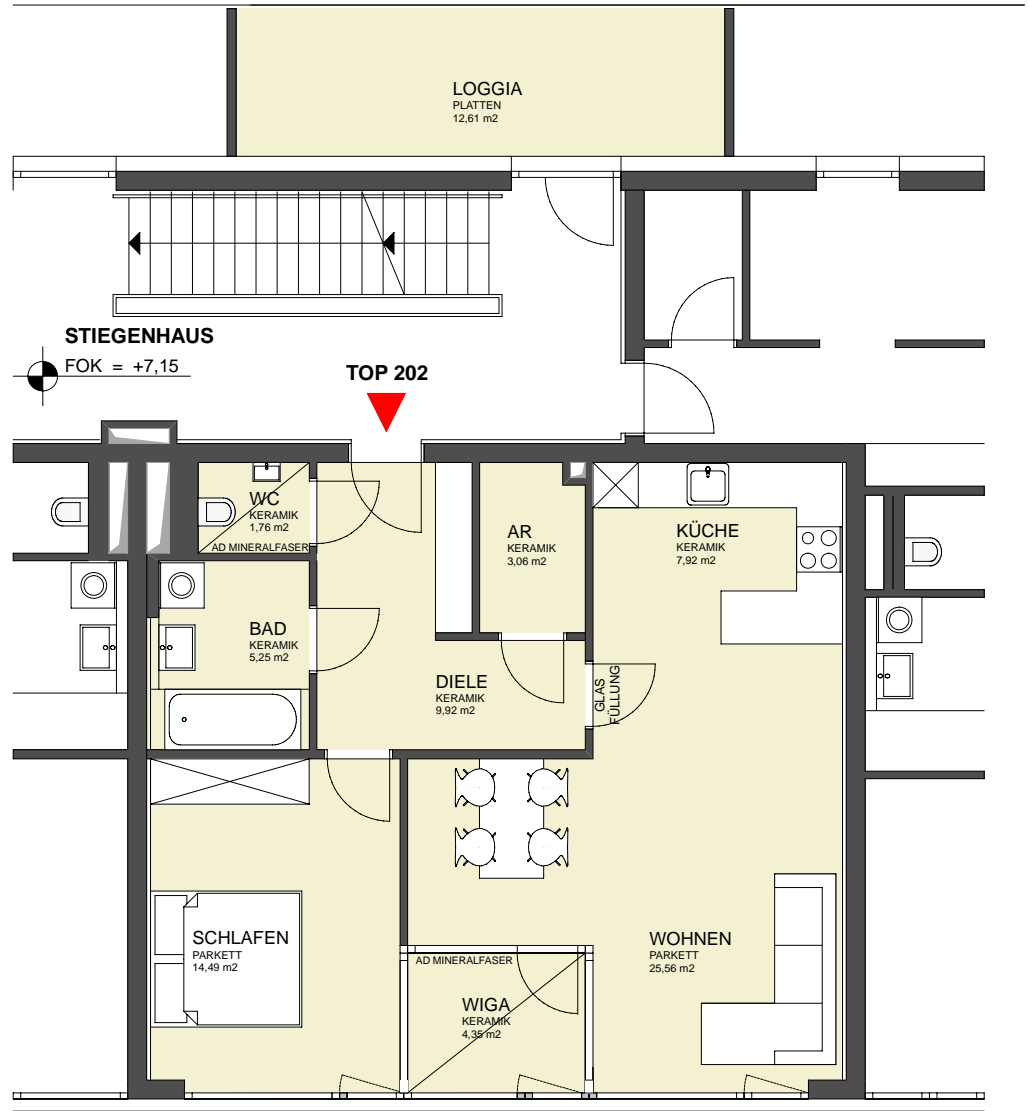
# WOHNHAUS HAUPTSTRASSE 28

TOP 202

2. OBERGESCHOSS



LAGE IM GEBÄUDE



TOP 07	Wohnung 202	
	Diele	9,92 m <sup>2</sup>
	Abstellraum	3,06 m <sup>2</sup>
	Küche	7,92 m <sup>2</sup>
	Wohnen	25,56 m <sup>2</sup>
	Wintergarten	4,35 m <sup>2</sup>
	Schlafen	14,49 m <sup>2</sup>
	Bad	5,25 m <sup>2</sup>
	WC	1,76 m <sup>2</sup>
	<b>Wohnfläche</b>	<b>72,31 m<sup>2</sup></b>
	Loggia	12,61 m <sup>2</sup>
	<b>Wohnnutzfläche</b>	<b>84,92 m<sup>2</sup></b>



PLANUNGSSTAND: 17.12.2014

M = 1:100

arch:neu[haus]er  
architekturbüro



[a] Schultestraße 19 A-4020 Linz  
[t] +43.732.677429.0  
[f] +43.732.677429.13  
[m] +43.684.450.19.13  
[e] office@arch-neuhaus.at  
[w] www.arch-neuhaus.at

REISETBAUER

IMMOBILIEN

07