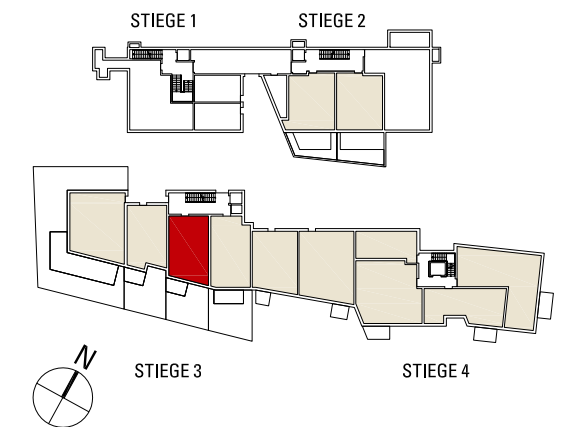


# KLOSTERGARTEN

LAND trifft STADT

## TREPPE 3 TOP 306 1.Obergeschoss



Planstand: 01.10.2018

Wohnfläche: 51,63 m<sup>2</sup>  
Terrasse: 5,97 m<sup>2</sup>  
Garten: 36,12 m<sup>2</sup>  
Gesamt: 93,72 m<sup>2</sup>

### LEGENDE:

ET	Elektroverteiler	HT	Heizungsverteiler
FPH	Fertigparapethöhe	RH	Raumhöhe
HK	Handtuchheizkörper	WS	Wohnungsstation



### BERATUNG UND VERKAUF:

IC Development GmbH, Stella-Klein-Löw-Weg 8, A-1020 Wien  
Telefon: +43 1 217 12 - 0, E-mail: sales@ic.at

### PLANVERFASSER:

kasp.architektur  
Arch. DI Christoph Kaspar  
Felix-Lesky-Straße 22, A-8570 Voitsberg

### BEMERKUNGEN:

Änderungen infolge Behördenauflagen, haustechnischer und konstruktiver Maßnahmen vorbehalten. Statische und bauphysikalische Details sind nicht Planinhalt. Die Wohnungs- und Raumgrößen sind ca. Angaben und können sich aufgrund der Detail- und Ausführungsplanung sowie Bautoleranz ändern. Dieser Plan ist zur Anfertigung von Einbaumöbeln nicht geeignet. Einrichtung erfolgt lt. Bau- und Ausstattungsbeschreibung. Haustechniksymbole und Sanitärkeramik (Badewanne, Waschtisch, Wc's, etc.) sind nicht maßgenau und definieren nur die Lage. Einrichtungsgegenstände sind im Kaufpreis nicht inkludiert.

