

WIENERSTRASSE 6

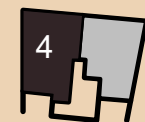
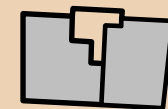
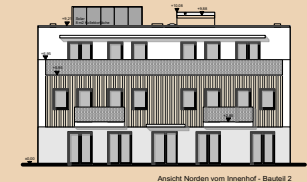
2301 Großenzersdorf

TOP 4

1. OBERGESCHOSS

Nutzfläche 66,62 m²

Freifläche ca. 15,12 m²



ARCH. DIPL.-ING. T. WAGENSOMMERER
STAATLICH BEFUGTER UND BEEIDETER ZIVILTECHNIKER
A-2340 MÖDLING, BAHNHOFPLATZ 3
TEL +43-(0)2236-893 555-0 FAX DW-19
WWW.WASO.COM TW@WASO.COM

Stand: 17.07.2018

