

# WIENERSTRASSE 6

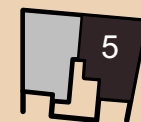
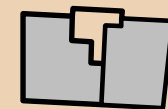
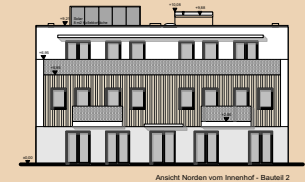
2301 Großenzersdorf

## TOP 5

### 1. OBERGESCHOSS

Nutzfläche 65,85 m<sup>2</sup>

Freifläche ca. 15,83 m<sup>2</sup>



**ARCH. DIPL.-ING. T. WAGENSOMMERER**  
STAATLICH BEFUGTER UND BEEIDETER ZIVILTECHNIKER  
A-2340 MÖDLING, BAHNHOFPLATZ 3  
TEL +43-(0)2236-893 555-0 FAX DW-19  
WWW.WASO.COM TW@WASO.COM

Stand: 17.07.2018



0 1 2 3 4 5 m