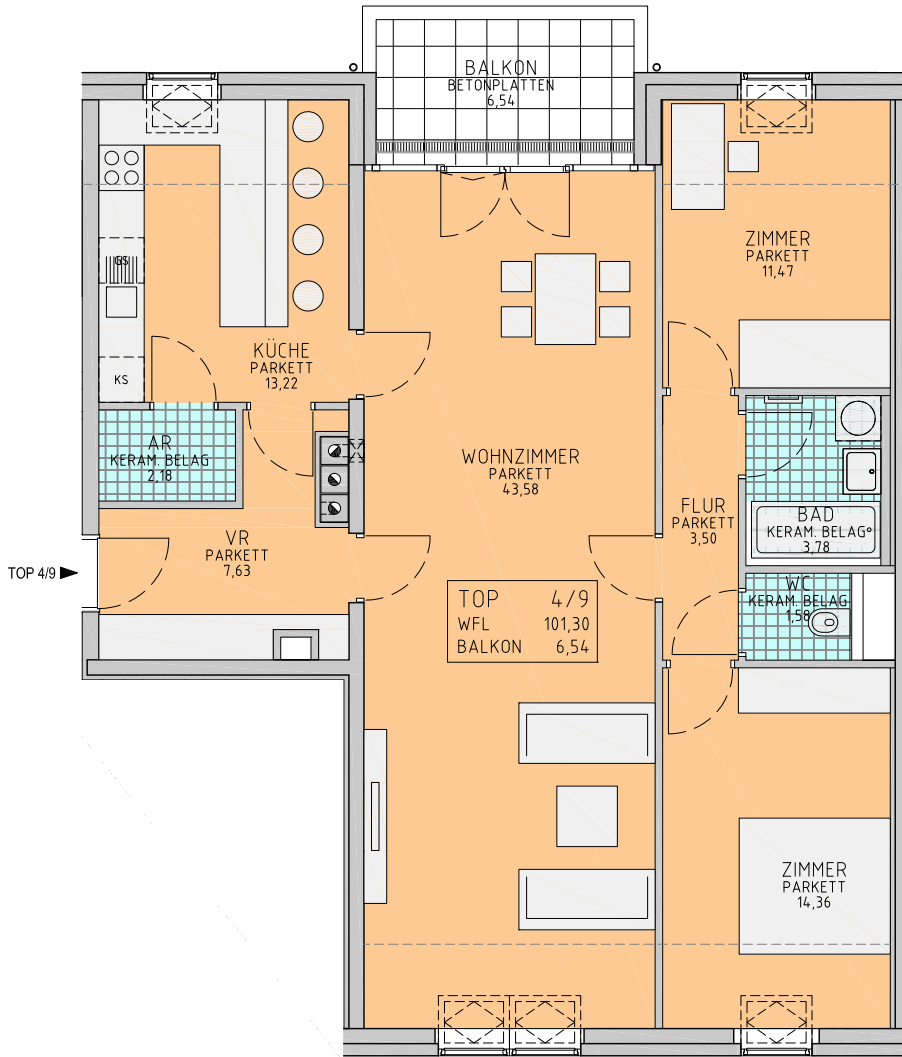




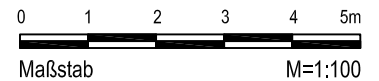
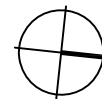
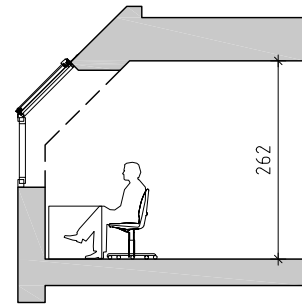
Lageplan:



Belaglegende:



Dachschräge:



NEUBAU MEHRFAMILIENWOHNHÄUSER			
3021 PRESSBAUM, HAUPTSTRASSE 16 - FRÖSCHERSTRASSE			
Stiege	4	TOP 4/9	2.Obergeschoss
3-Zimmerwohnung	Wohnnutzfläche:		101,30 m ²
Garten:	- m ²	Balkon:	6,54 m ²
Terrasse:	- m ²	Einlagerungsraum:	3,54 m ²

Planstand: 05.11.2012