



LEGENDE

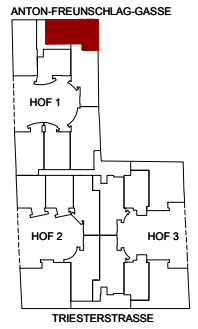
BODENBELÄGE

- PARKETTBODEN
- TEPPICHBODEN
- KERAM. FLIESEN
- ESTRICHPLATTEN

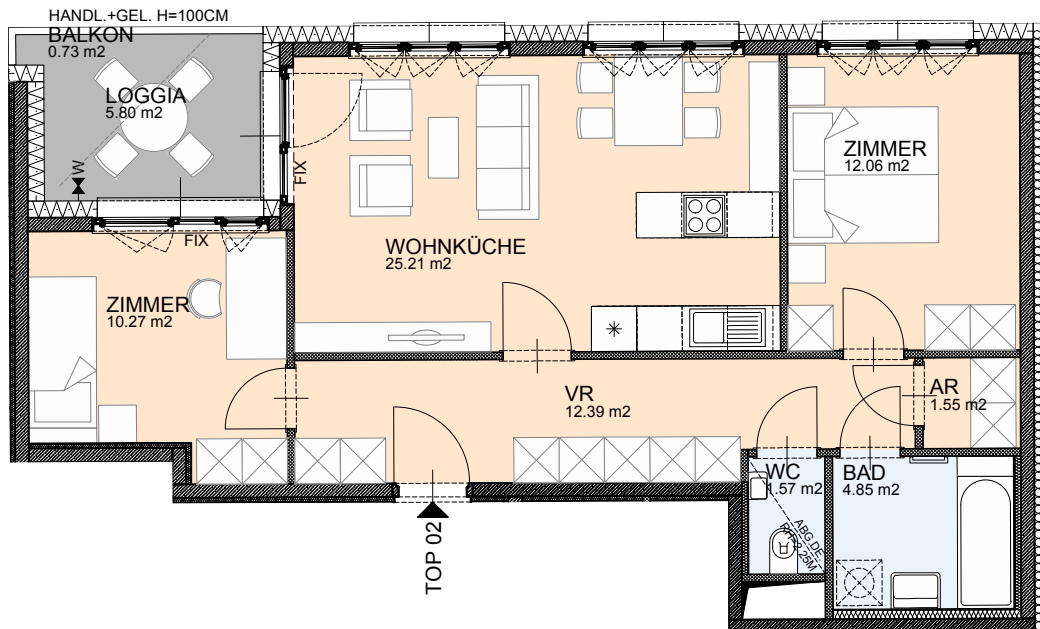
RAUMHÖHEN:  
(WENN NICHT ANDERS ANGEGBEN)  
EG, 1., 2., STOCK = CA. 2.60 M  
DACHGESCHOSS = CA. 2.60 M

FERTIGES PARAPET:  
(WENN NICHT ANDERS ANGEGBEN)  
EG, 1., 2. STOCK, DG = CA. 0.85 M

- FENSTERTÜR
- DREH-/ KIPPFLÜGEL
- KIPPFLÜGEL
- FIX VERGLASUNG
- DACHFLÄCHENFENSTER
- WASSERANSL. TERR.
- HANDTUCHHEIZK.



ÜBERSICHT-SKIZZE 1. OBERGESCHOSS



WOHNHAUSANLAGE 1230 WIEN, ANTON-FREUNSCHLAG-GASSE 79, STIEGE 1				
STIEGE	1	TOP	02	1.OG
3-ZIMMERWOHNUNG			NUTZFLÄCHE GESAMT	73.70 m <sup>2</sup>
NUTZFLÄCHE :		67.90 m <sup>2</sup>	LOGGIA	5.80 m <sup>2</sup>
TERR.+BAL.+GRÜNFL. :		0.73 m <sup>2</sup>	KELLERABTEIL:	4.39 m <sup>2</sup>

0 m 1,0 m 2,0 m 3,0 m



GMMK

14.08.2019

**Gert M. MAYR-KEBER ZT-GmbH**  
ATELIER FÜR ARCHITEKTUR UND DESIGN  
A -1050 WIEN KRIEUBERGASSE 14  
T (+431)5453661-0 F (+431)5453661-24  
office@mayr-keber.at www.mayr-keber.at